



ՀԱՅԱՍՏԱՆԻ ՀԱՆՐԱՊԵՏՈՒԹՅԱՆ ԿԵՆՏՐՈՆԱԿԱՆ ԲԱՆԿ

ՖԻՆԱՆՍԱԿԱՆ ԿԱՅՈՒՆՈՒԹՅԱՆ ՀԻՄՆԱԿԱՆ ՑՈՒՑԱՆԻՇՆԵՐԸ

2023թ. 1-ին եռամսյակ

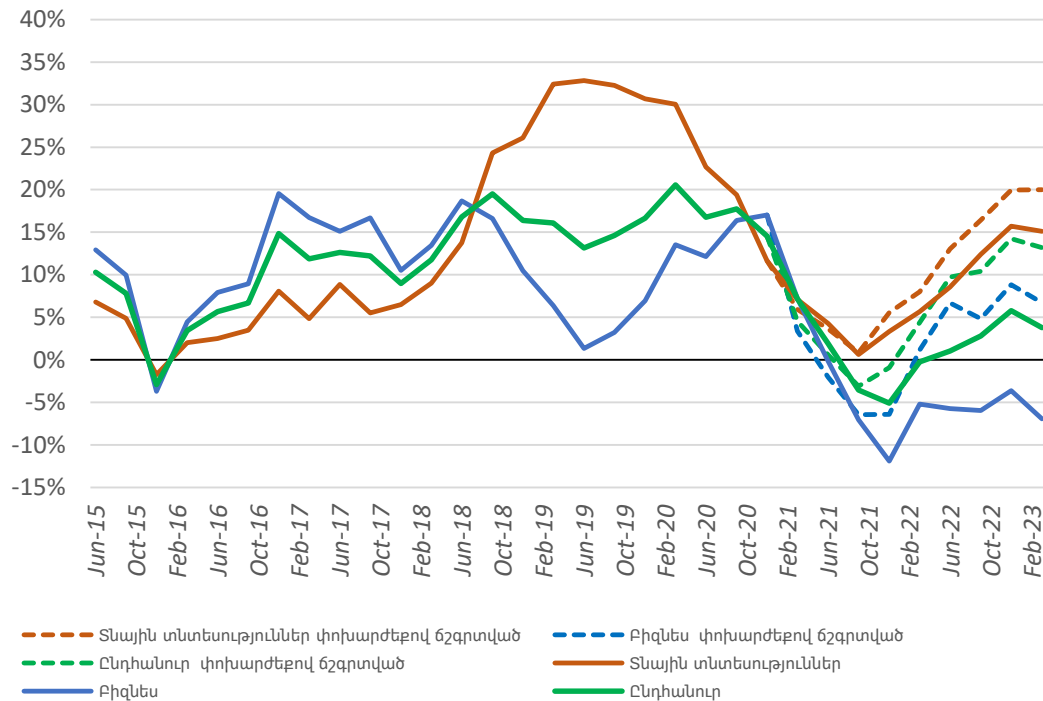
ԲԱՆԿԱՅԻՆ ՀԱՄԱԿԱՐԳԻ ՀԻՄՆԱԿԱՆ ՑՈՒՑԱՆԻՇՆԵՐ*

	Ցուցանիշի փետրվար/մարտի դրությամբ	12-ամսյա փոփոխությունը
ԱԿՏԻՎՆԵՐ		
Տրամադրված վարկեր	8.24 տրլն դրամ	14.32%
Վատորակ վարկերի կշիռ	3.97 տրլն դրամ	3.47%
ՊԱՐՏԱՎՈՐՈՒԹՅՈՒՆՆԵՐ	4.84%	+0.87 տոկոս. կետ
Ներգրավված ավանդներ	6.95 տրլն դրամ	13.24%
ՀԱՇՎԵԿՇՌԱՅԻՆ ԿԱՊԻՏԱԼ	4.6 տրլն դրամ	27.89%
Ընդհանուր կապիտալի համարժեքություն	1.29 տրլն դրամ	20.50%
Ընդհանուր իրացվելիություն	20.12%	+2.93 տոկոս. կետ
Կապիտալի շահութաբերություն	37.26%	+4.85 տոկոս. կետ
Ակտիվների շահութաբերություն	21.58%	+12.8 տոկոս. կետ
	3.27%	+2.12 տոկոս. կետ

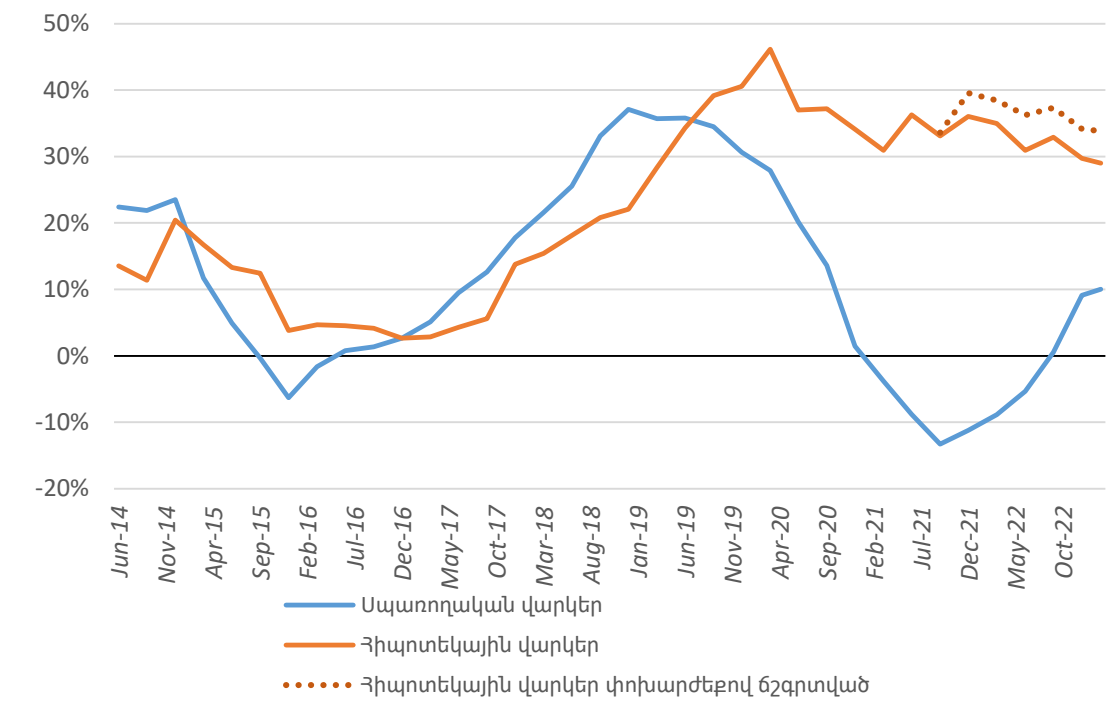
* Տեղեկատվությունը ներկայացված է 2023թ. փետրվար ամսվա դրությամբ: Բազառություն են կազմում վարկավորման հոսքային գույքանիշները և բանկային համակարգի հաշվեկշռային գույքանիշները, որոնք 2023թ. մարտի 12-ի դրությամբ են: Վարկեր/ՀՆԱ գույքանիշը, Ֆինանսական ցիկլի ինդեքսին վերաբերվող ցուցանիշները ներկայացված են 2023թ. մարտ ամսվա դրությամբ գնահատականներով:

Վառնամոռման շուկայում արձանագրվել են չափավոր աճի միտումներ

Վարկերի պաշարային ցուցանիշի տ/տ աճը ըստ ոլորտների

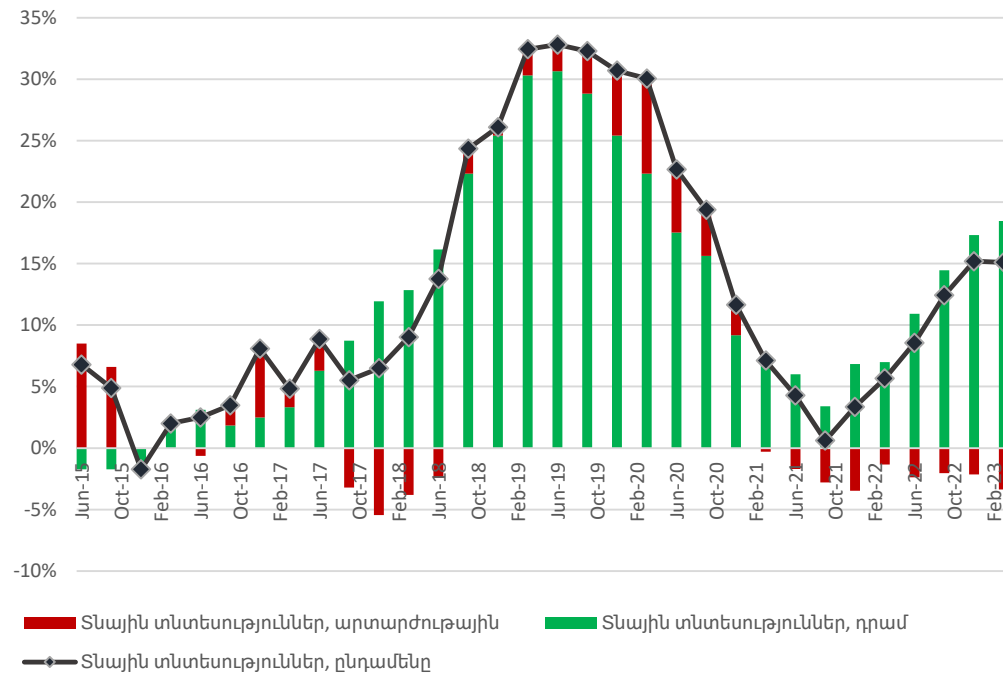


Տնային տնտեսությունների վարկերի պաշարային ցուցանիշի տ/տ աճ

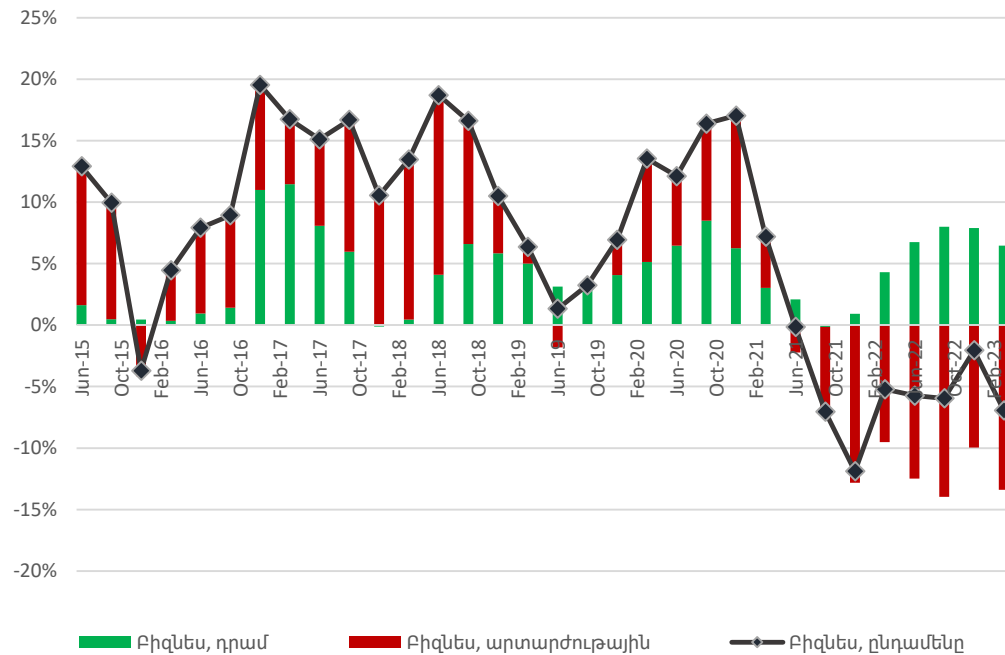


Հիմնականում աճել են դրամային վարկերը

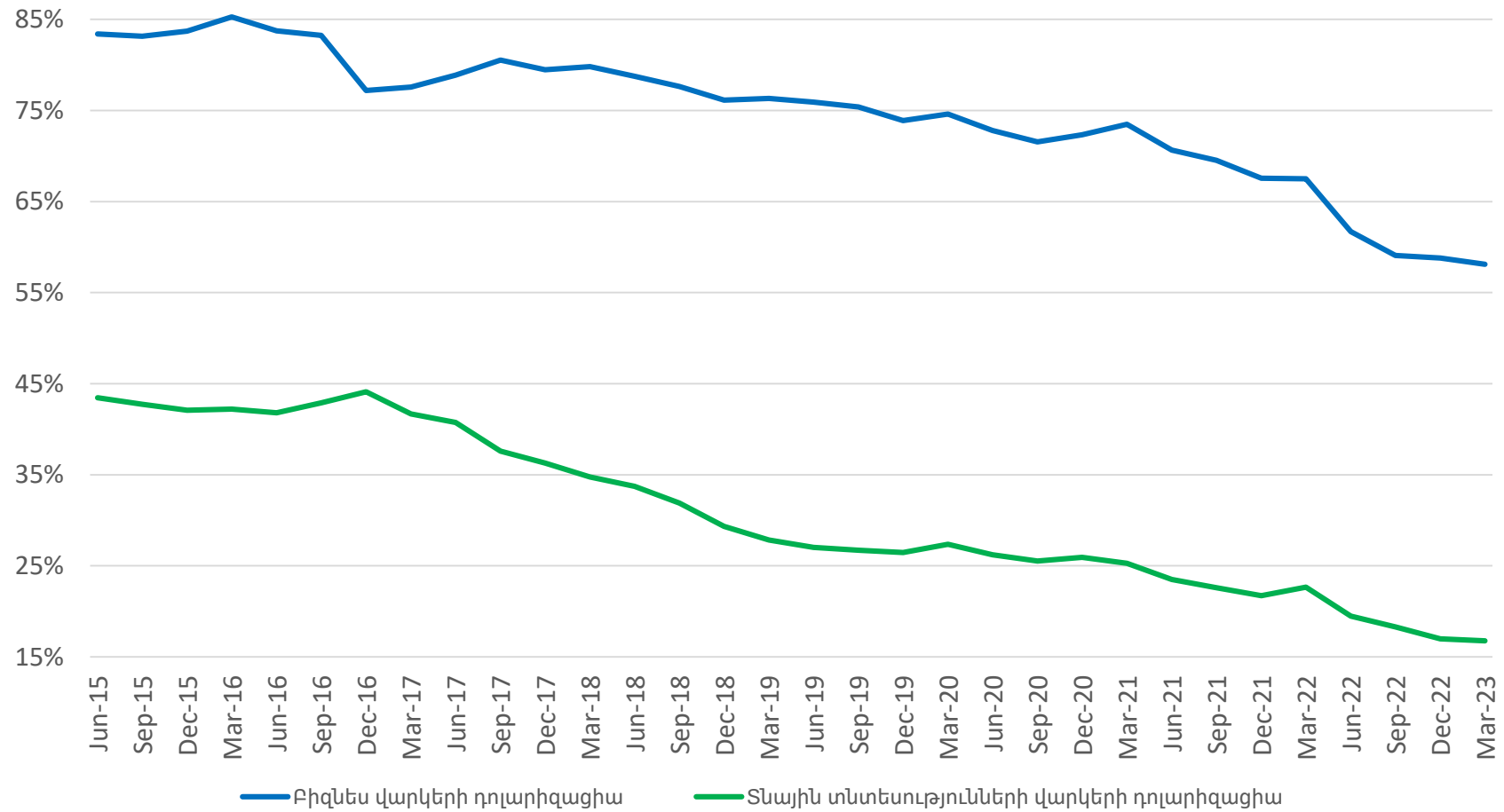
Տնային տնտեսությունների վարկերի աճի տեմպերի տրոհումը ըստ արժույթների



Բիզնես վարկերի աճի տեմպերի տրոհումը ըստ արժույթների

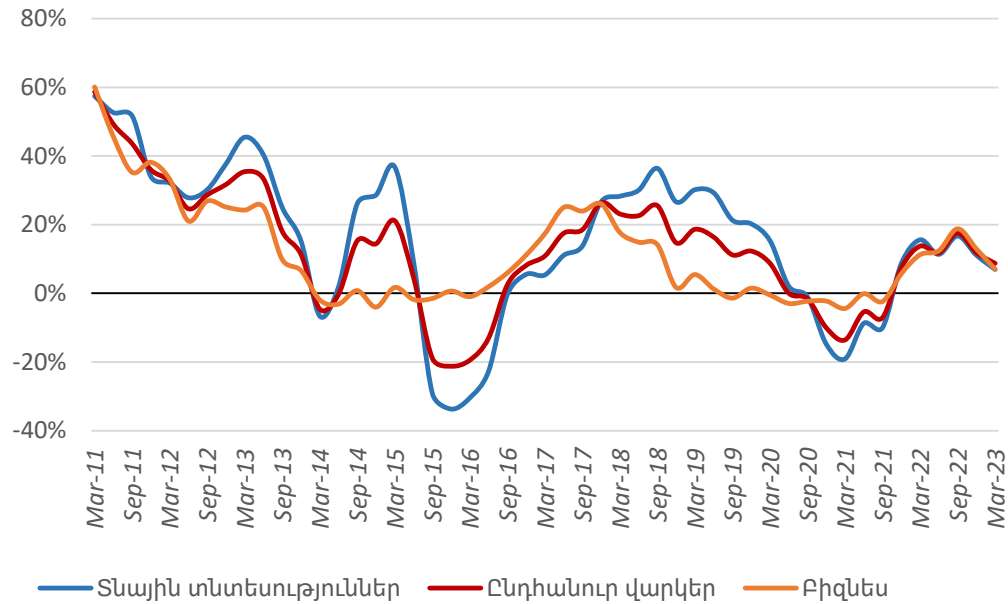


Վառսեռի դոլարիզացիայի մակարդակը շարունակել է նվազել

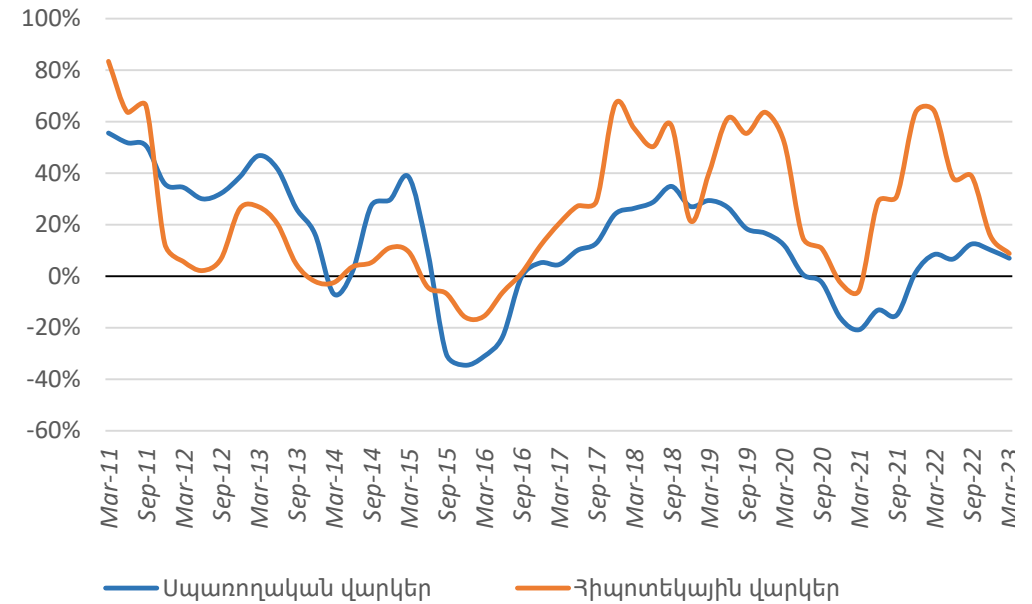


Վարկերի հոսքային ցուցանիշների աճը և չափավոր է

Վարկավորման հոսքային ցուցանիշների տ/տ աճի տեմպեր

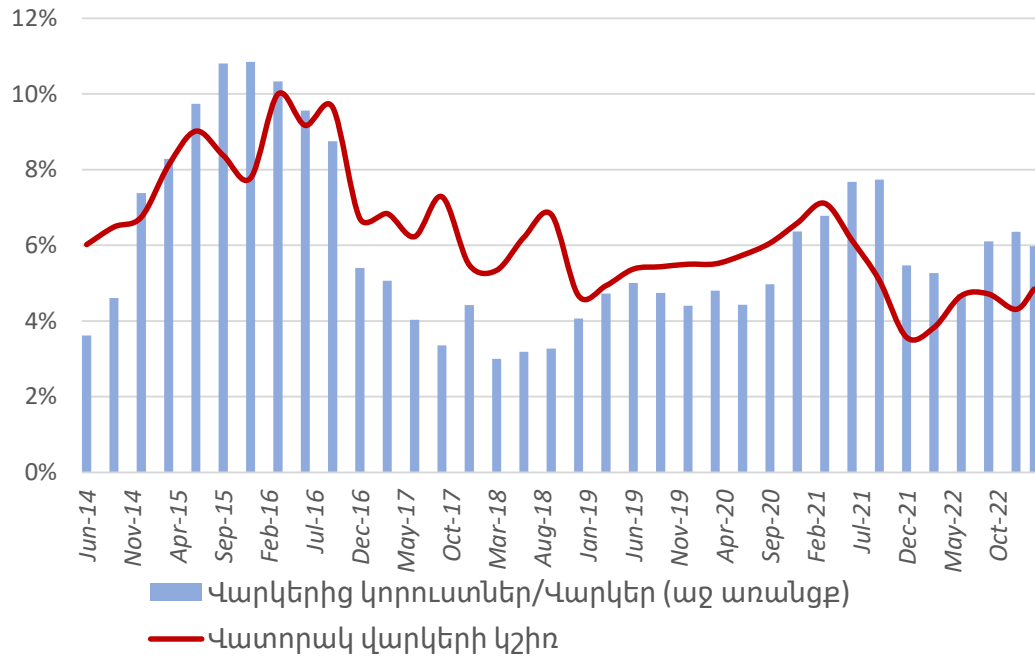


Սպառողական և հիպոտեկային վարկերի տարեկան հոսքերի աճի տեմպերը

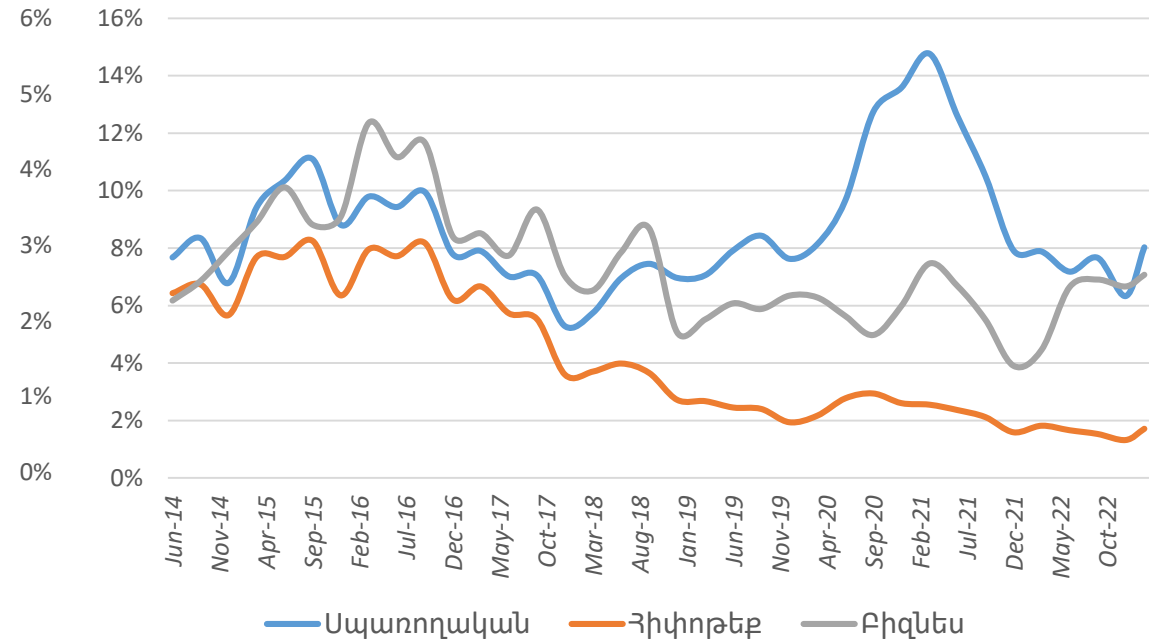


Չաշխատող վարկերի կշիռը գրեթե չի փոխվել

Վաւորակ վարկերի կշիռ* և վարկերից կորուստներ



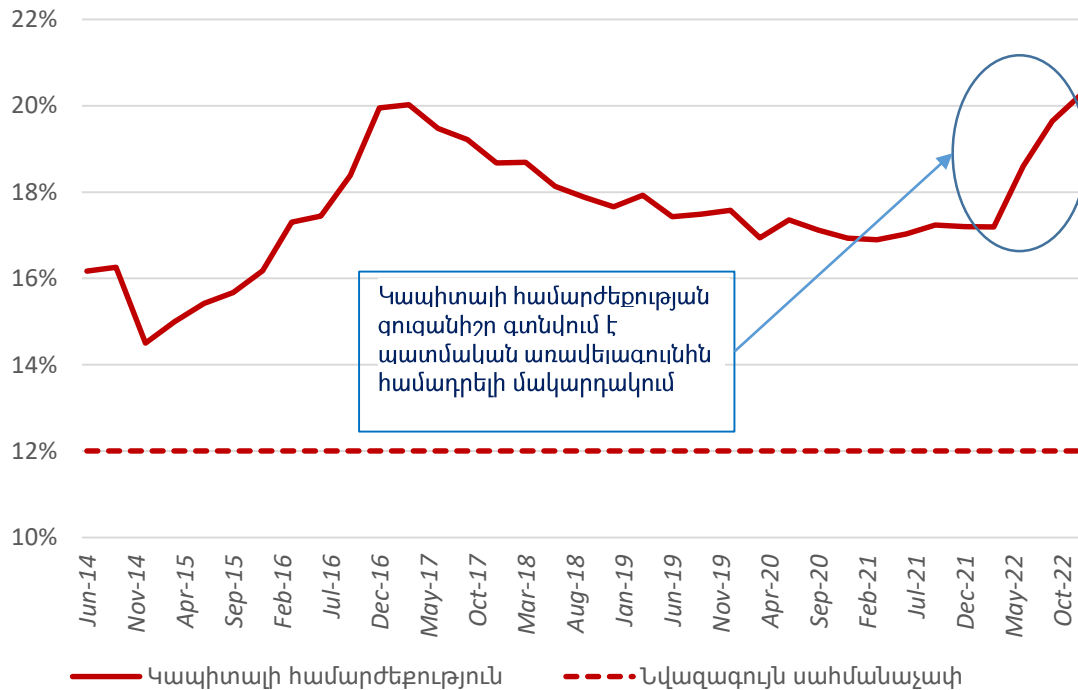
Վաւորակ վարկերի կշիռն ըստ վարկատեսակների



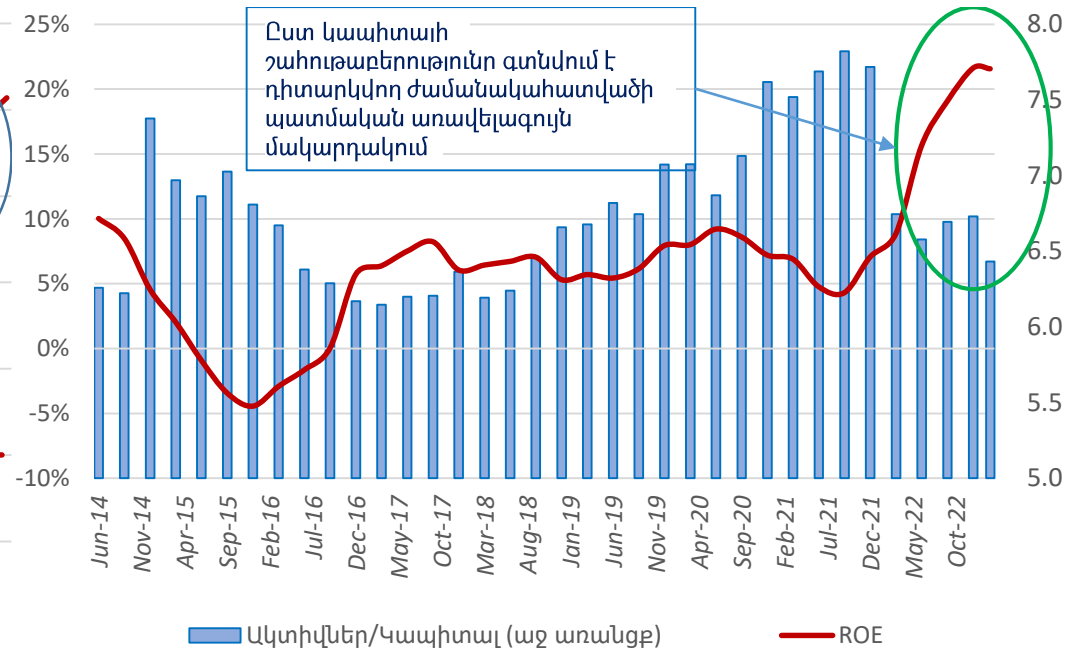
* Ներառյալ հսկվող դասակարգված վարկերը

Ռիսկերի կլանման ունակությունը շարունակում է մնալ բարձր

Կապիտալի համարժեքություն

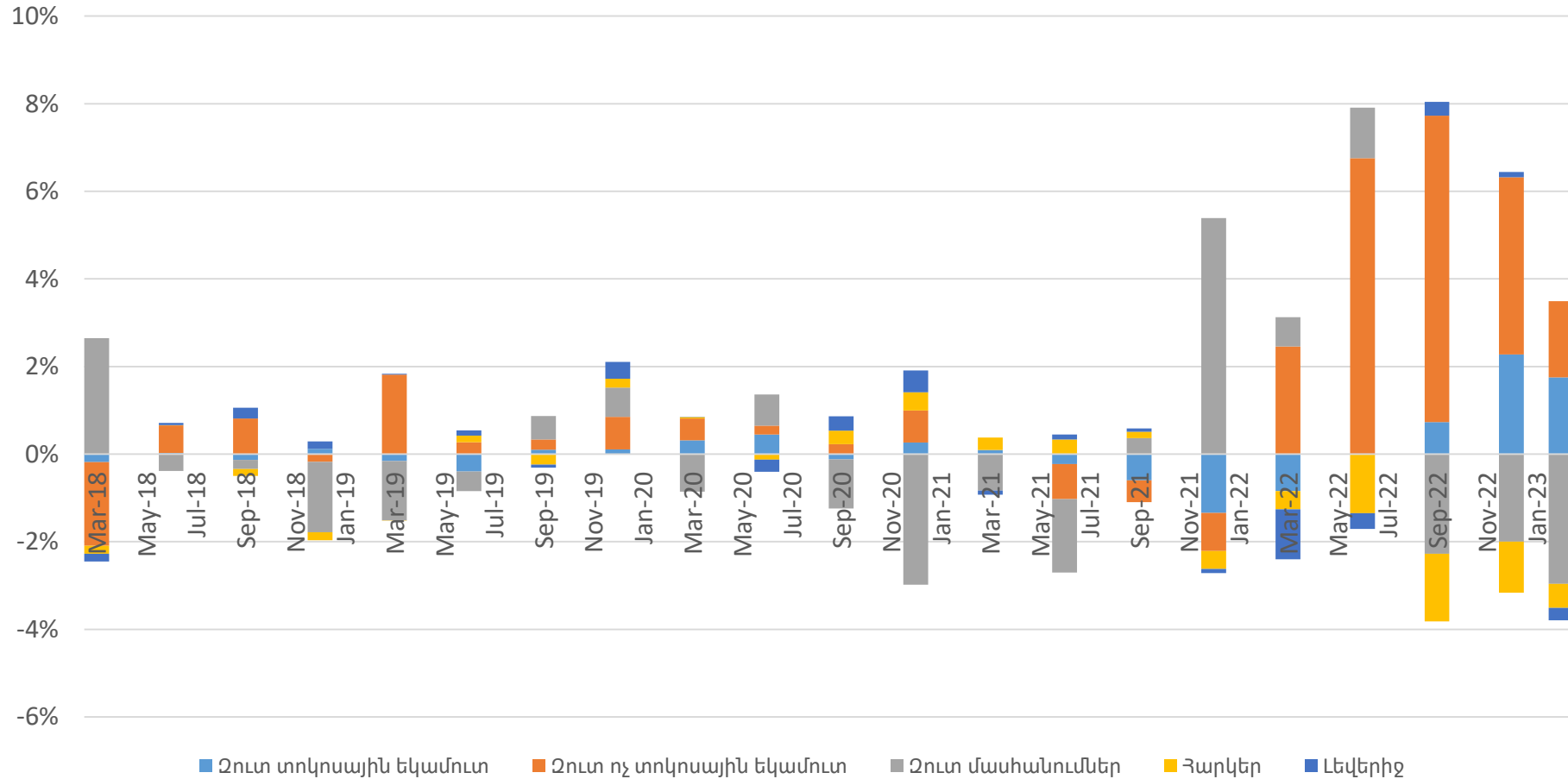


Կապիտալի շահութաբերություն և լներիջ



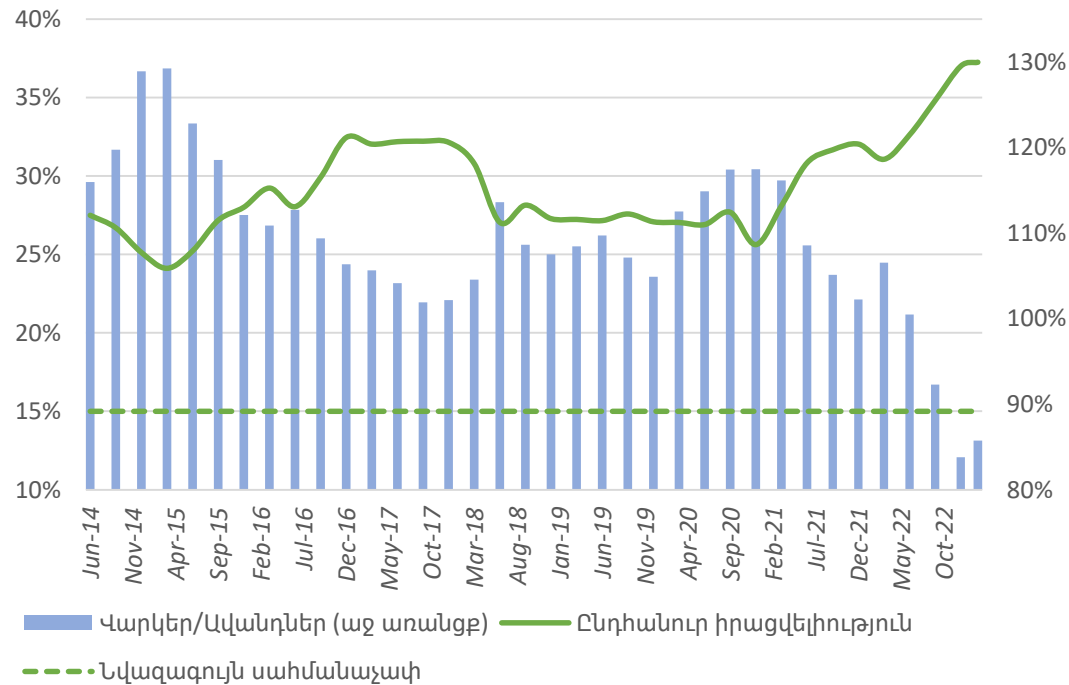
Եկամտատեղության լիուղությունը հիմնականում մասհանումների հաշվին է

Ըստ կապիտալի եկամտաբերության փոփոխության տարանջատումը

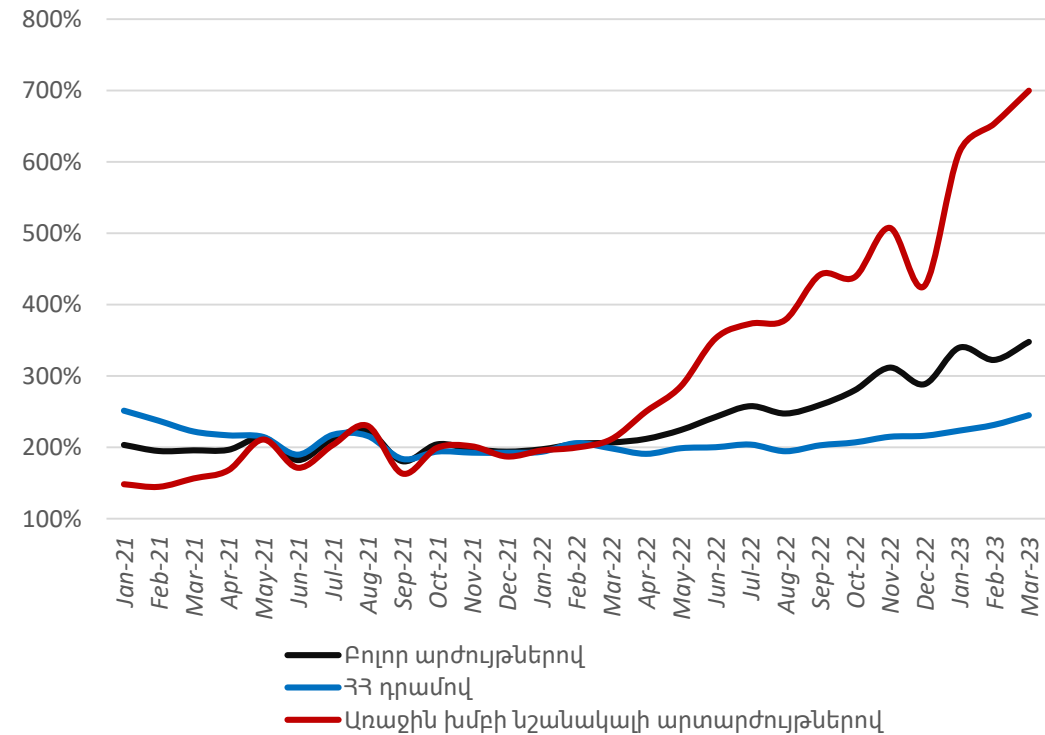


Առտառժուծաւին հրազվելիութունը պատմական առավելագոյն մակարդակում է

Բանկերի հրազվելիութան նորմատիւնները և վարկ/ավանդ հարաբերակցութիւնը

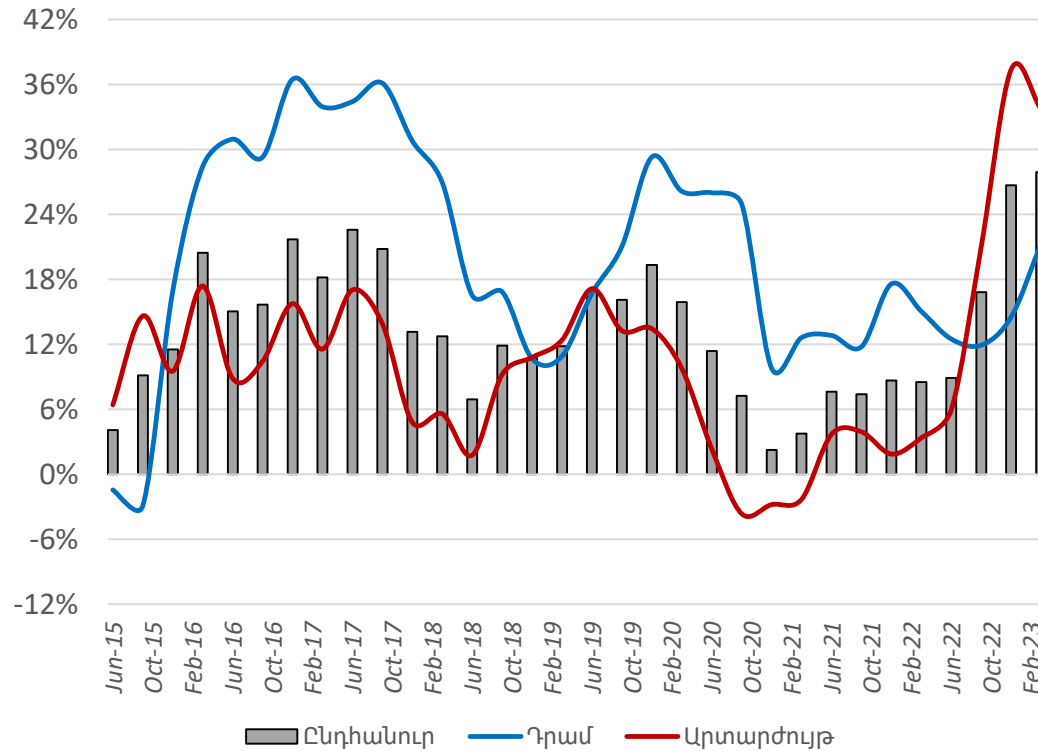


Իրազվելիութան ծածկույթի գործակից

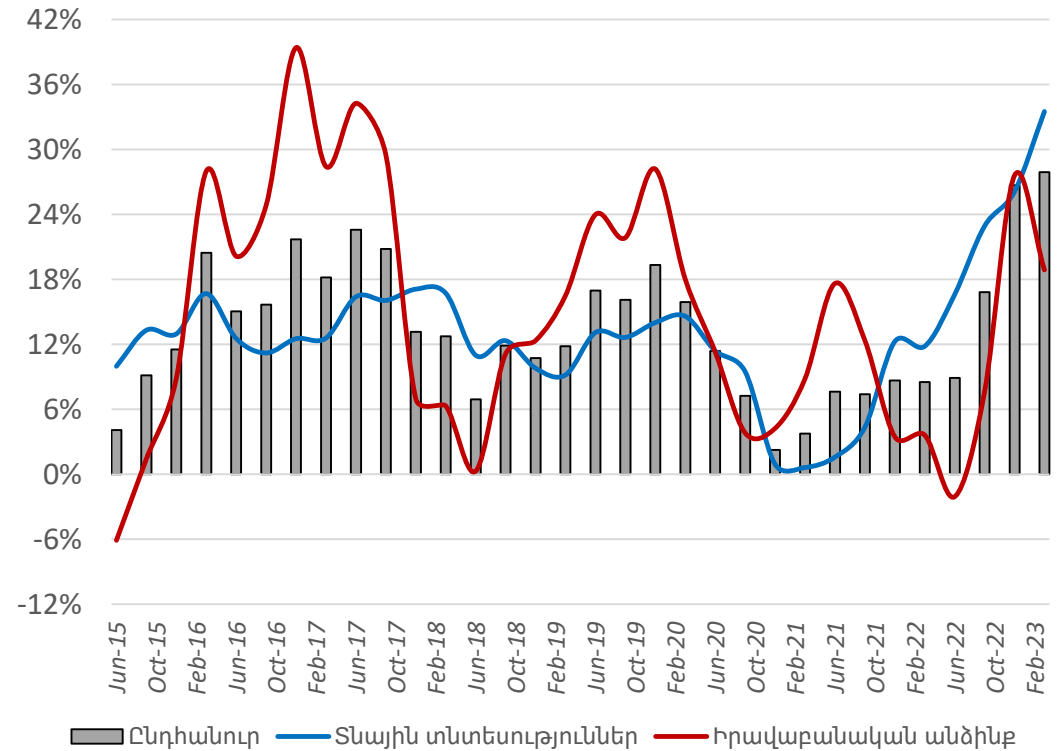


Ավանդները և աճում են

Ընդհանուր ավանդների և ըստ արժույթի ավանդների 12-ամսյա աճի տեմպերը

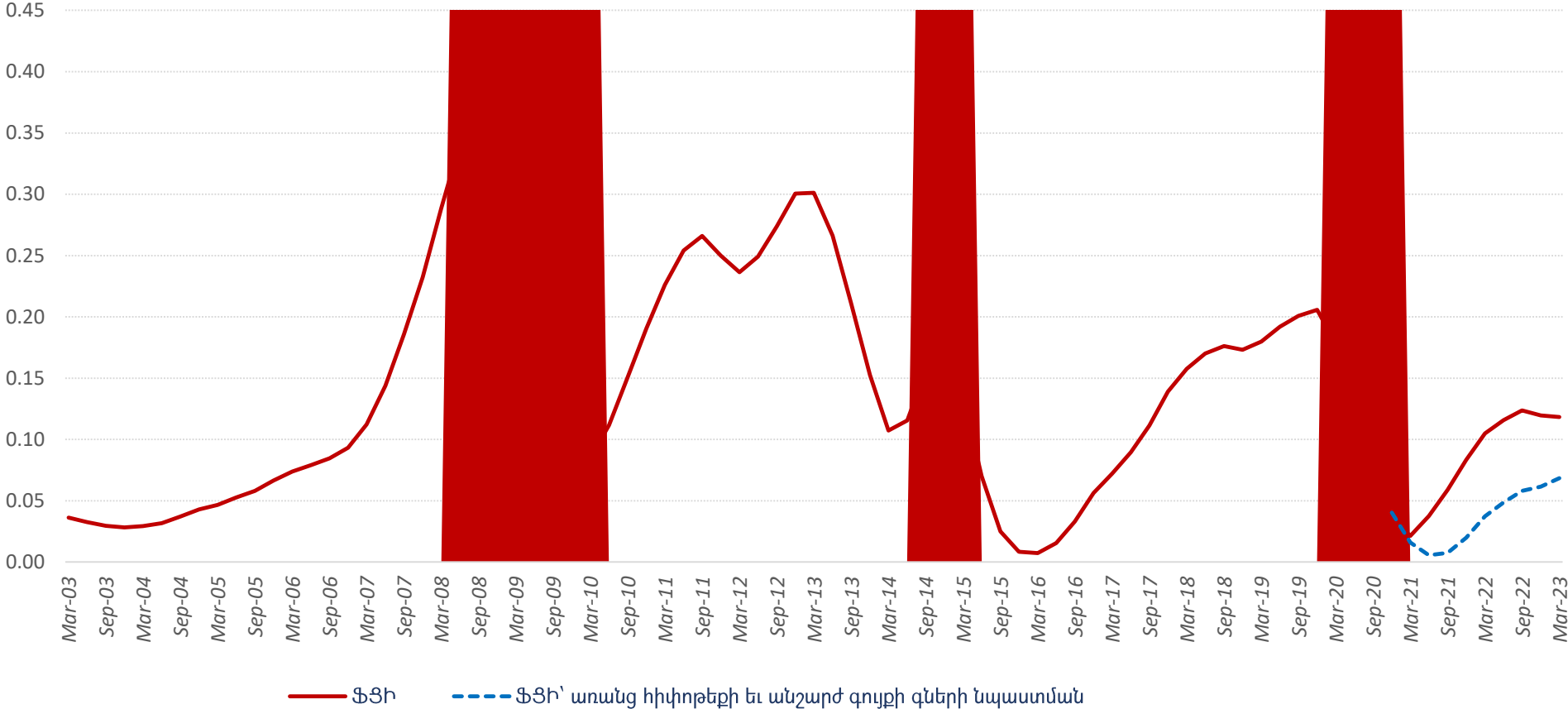


Տնային տնտեսությունների և հրավաբանական անձանց ավանդների 12-ամսյա աճի տեմպերը



Ֆինանսական ցիկլը գրեթե չի փոխվել

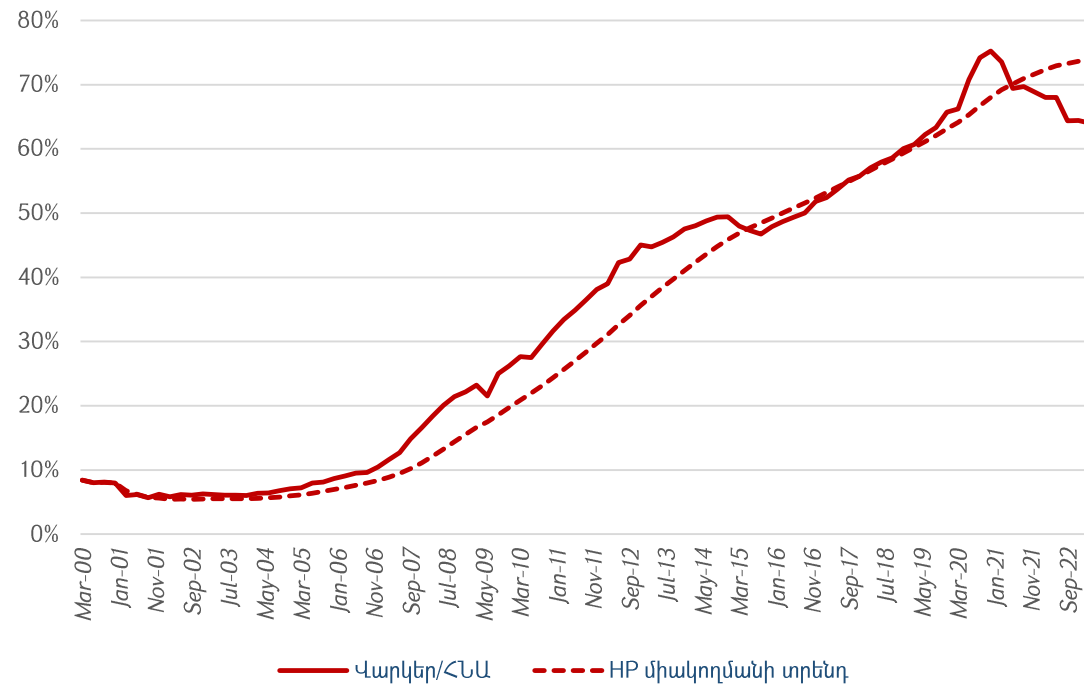
Ֆինանսական ցիկլի ինդեքսը*



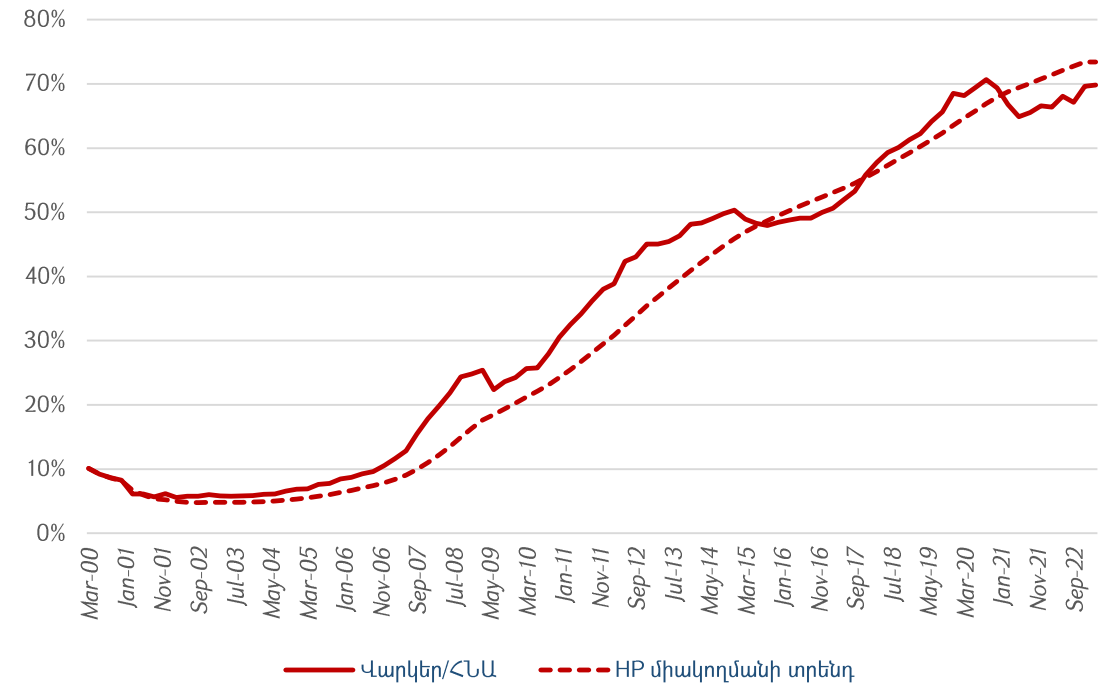
*Այս զուգանիշի 2023թ. 1-ին եռամսյակի արժեքները հիմնված են դրանց հիմքում ընկած զուգանիշների (ՀՆԱ, վարկեր և այլն) գնահատականների վրա, և ապագայում փաստացի տվյալների ստացման արդյունքում կարող են որոշակի փոփոխություն կրել

Վարկեր/ՀՆԱ ճեղքը բացասական է

Վարկեր/ՀՆԱ ցուցանիշը և դրա երկարաժամկետ տրենդը



Վարկեր/հարթեցված ՀՆԱ ցուցանիշը և դրա երկարաժամկետ տրենդը**

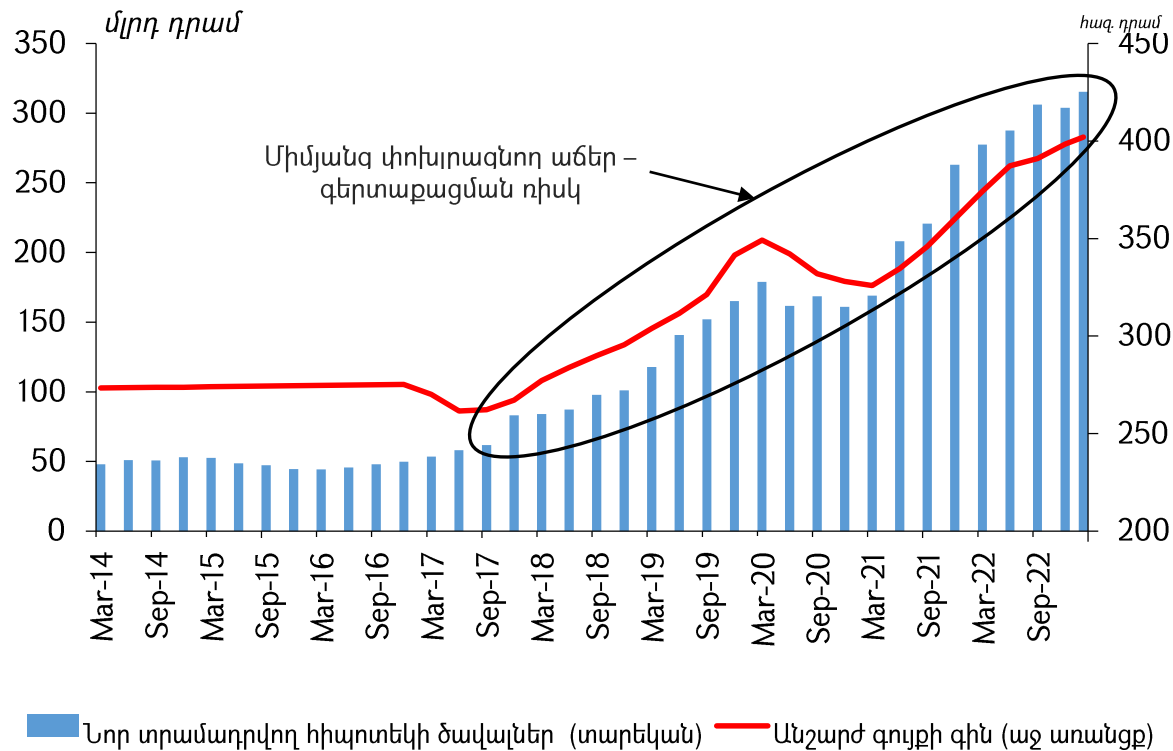


** Ցուցանիշը հաշվարկվել է ' հիմք ընդունելով ՀՆԱ հարթեցված շարքը

Հիպոտեկային վարկերի և անշարժ գույքի շուկայում առկա են հնարավոր գերտաքացման ռիսկեր

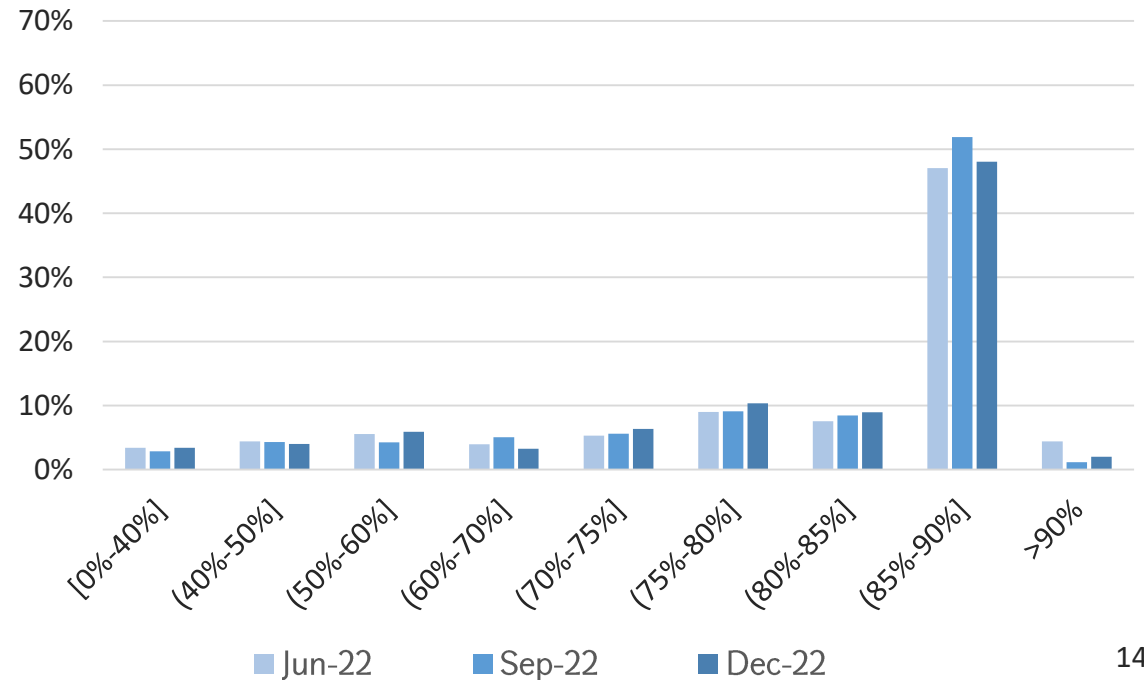
- Վեոհին տառհեռին հիպոտեկային վառնեռի և անշարժ առառի անեռի ըարձր աճի տեմպերը փոխարացրել են միմյանց

Հիպոտեկային վարկեր և անշարժ գույքի գին

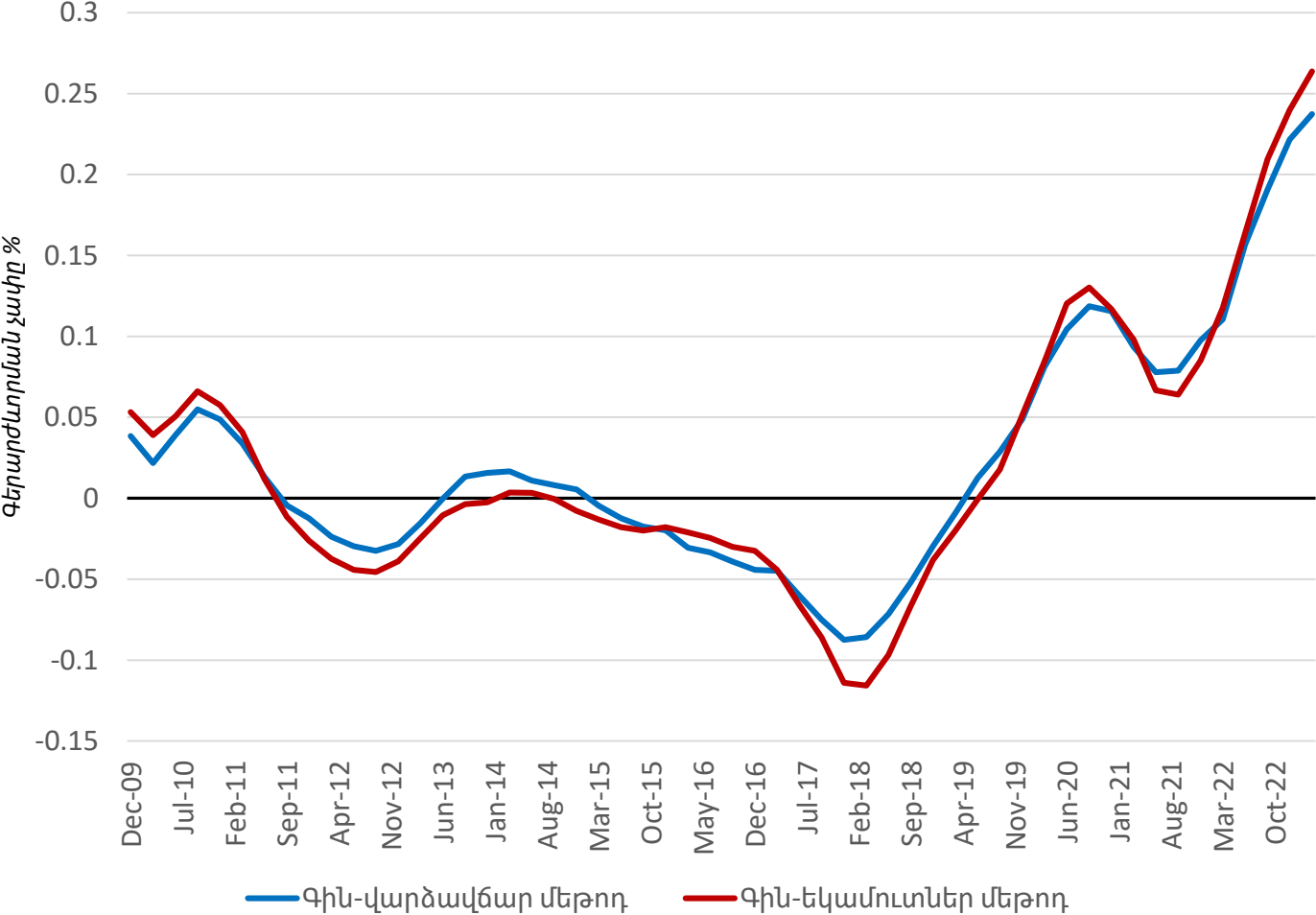


- 2022թ. 4-րդ եռամսյակի ընթացքում 85-90% LTV ունեցող վարկերի ծավալը կազմել է մոտ 28 մլրդ դրամ
- Թուլաստրեռի ռիսկրեցիայի ծավալը կազմում է մոտ 6.4 մլրդ դրամ

Դրամային հիպոտեկային վարկերի պահանջ/գրավի արժեք ցուցանիշի բաշխումը



Անշառժ աուսթի շուկայում գերտաքացման միտումները խորացել են



✓ Տարբեր մեթոդների գնահատման համաձայն, գերարժևորման չափը 23-26% է:

Եզրակացություն

Հաշվի առնելով, որ

- ✓ Ֆինանսական համակարգում գիլյալին համակարգալին ռիսկերը շարունակում են գտնվել արնալիսի մակարդակում, երբ ռիսկերը ո՛չ թերագնահատված են, և ո՛չ էլ զսպված,
- ✓ Վարկավորման շուկայում առկա չեն ռիսկի կուտակման ակնհայտ նախանշաններ,

ԿՀԲ դրույքաչափը մնացել է անփոփոխ՝ 1.5% մակարդակում: