



**ՀԱՅԱՍՏԱՆԻ ՀԱՆՐԱՊԵՏՈՒԹՅԱՆ
ԿԵՆՏՐՈՆԱԿԱՆ ԲԱՆԿ**

ՖԻՆԱՆՍԱԿԱՆ ԿԱՅՈՒՆՈՒԹՅԱՆ ՀԻՄՆԱԿԱՆ ՑՈՒՑԱՆԻՇՆԵՐԸ

2022թ. 4-րդ եռամսյակ

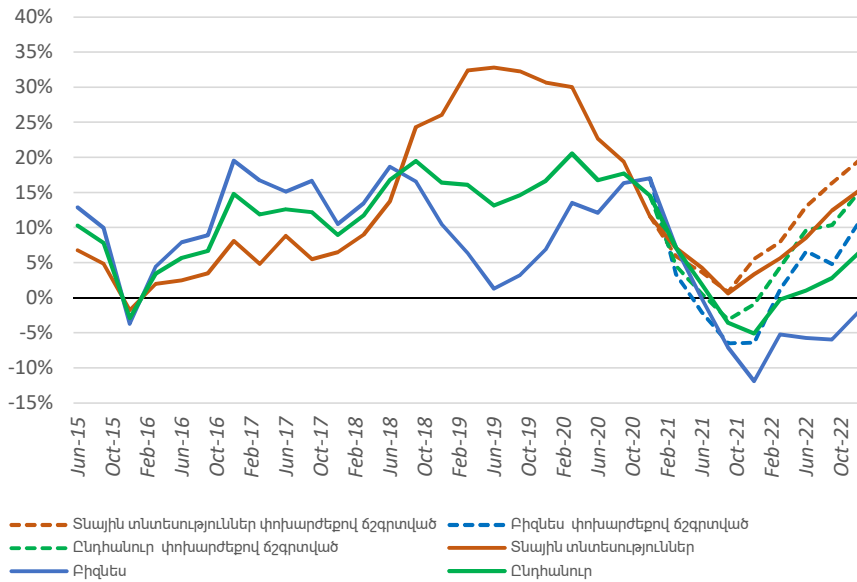
ԲԱՆԿԱՅԻՆ ՀԱՄԱԿԱՐԳԻ ՀԻՄՆԱԿԱՆ ՑՈՒՑԱՆԻՇՆԵՐ*

	Ցուցանիշը դեկտեմբեր/նոյեմբերի դրությամբ	12-ամսյա փոփոխությունը
ԱԿՏԻՎՆԵՐ	8.23 տրլն դրամ	16.09%
Տրամադրված վարկեր	4 տրլն դրամ	6.34%
Վատորակ վարկերի կշիռ	4.80%	0.07 տոկոս. կետ
ՊԱՐՏԱՎՈՐՈՒԹՅՈՒՆՆԵՐ	6.97 տրլն դրամ	12.96%
Ներգրավված ավանդներ	4.58 տրլն դրամ	26.69%
ՀԱՇՎԵԿՇՌԱՅԻՆ ԿԱՊԻՏԱԼ	1.26 տրլն դրամ	37.12%
Ընդհանուր կապիտալի համարժեքություն	19.68%	2.1 տոկոս. կետ
Ընդհանուր իրացվելիություն	37.86%	6.1 տոկոս. կետ
Կապիտալի շահութաբերություն	22.35%	17.69 տոկոս. կետ
Ակտիվների շահութաբերություն	3.28%	2.66 տոկոս. կետ

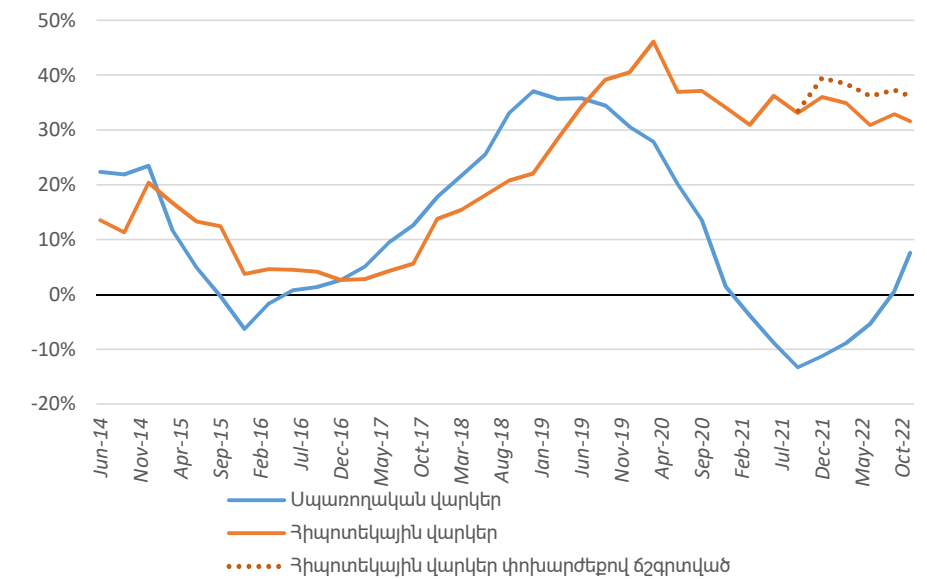
* Տեղեկատվությունը ներկայացված է 2022թ. նոյեմբեր ամսվա դրությամբ: Բացառություն են կազմում վարկավորման հոսքային ցուցանիշները և բանկային համակարգի հաշվեկշռային ցուցանիշները, որոնք 2022թ. դեկտեմբերի 25-ի դրությամբ են: Վարկեր/ՀՆԱ ցուցանիշը, Ֆինանսական ցիկլի ինդեքսին վերաբերվող ցուցանիշները ներկայացված են 2022թ. դեկտեմբեր ամսվա դրությամբ գնահատականներով:

Վարկավորումը շարունակում է աճել

Վարկերի պաշարային ցուցանիշի փ/փ աճը ըստ ոլորտների

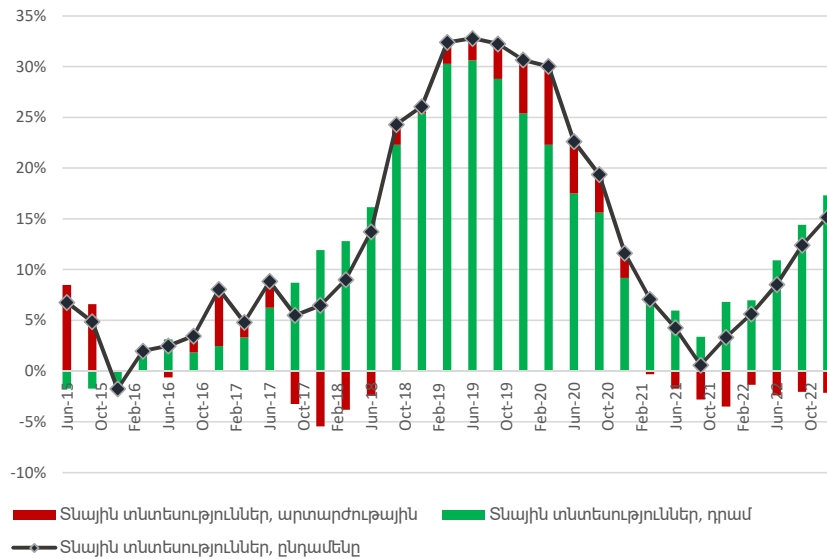


Տնային տնտեսությունների վարկերի պաշարային ցուցանիշի փ/փ աճ

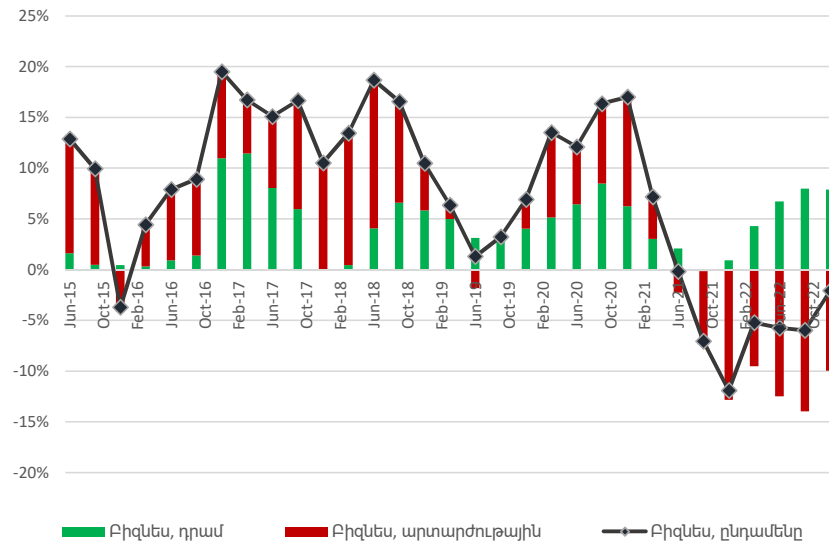


Հիմնականում աճել են դրամային վարկերը

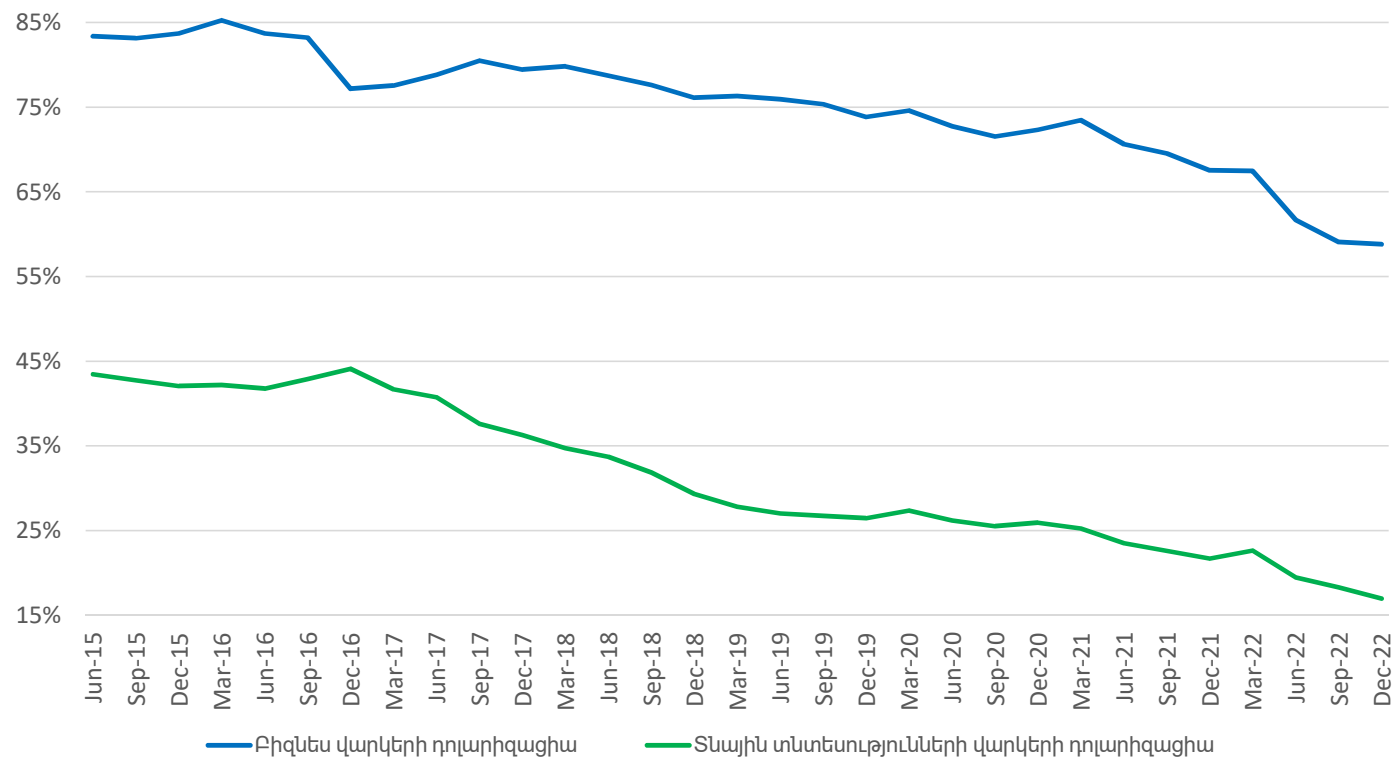
Տնային տնտեսությունների վարկերի աճի տեմպերի տրոհումը ըստ արժույթների



Բիզնես վարկերի աճի տեմպերի տրոհումը ըստ արժույթների

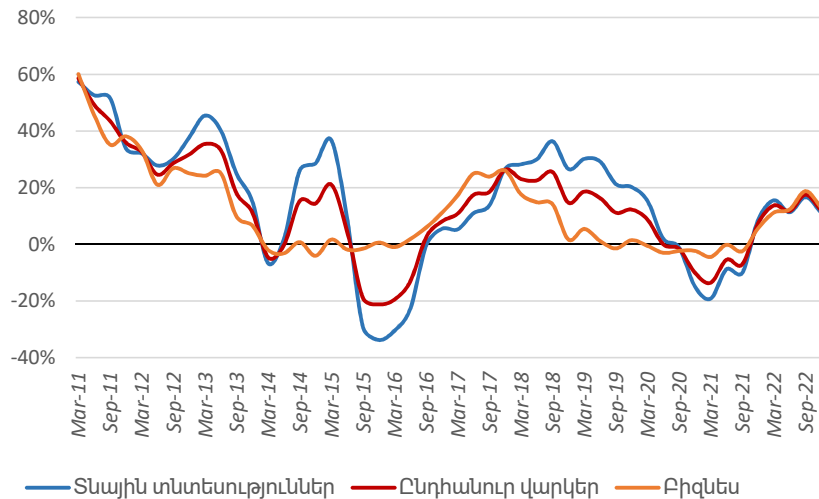


Վարկերի դոլարիզացիայի մակարդակը նվազել է

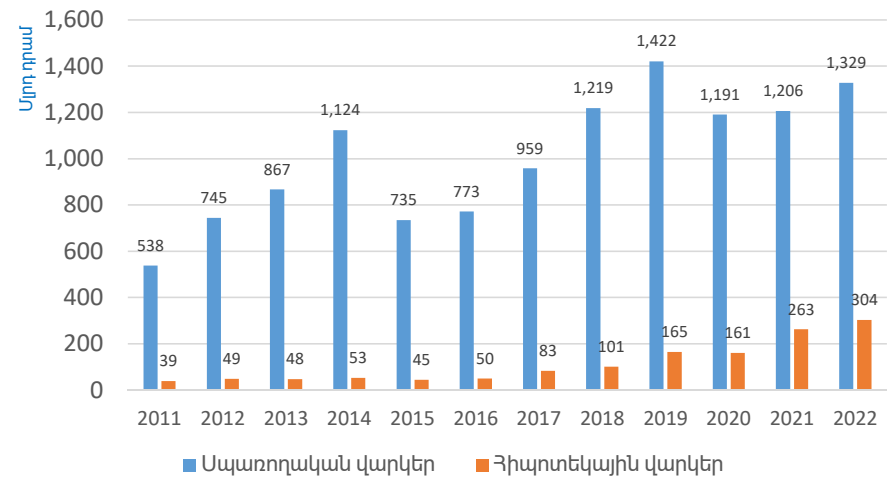


Վարկերի հոսքային ցուցանիշները և աճել են...

Վարկավորման հոսքային ցուցանիշների տ/տ աճի տեմպեր

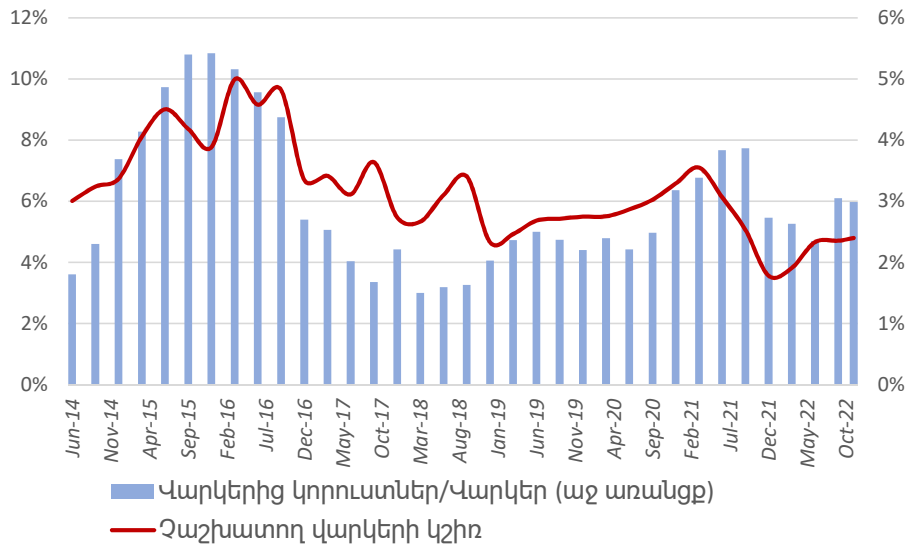


Սպառողական և հիպոտեկային վարկերի տարեկան հոսքերը

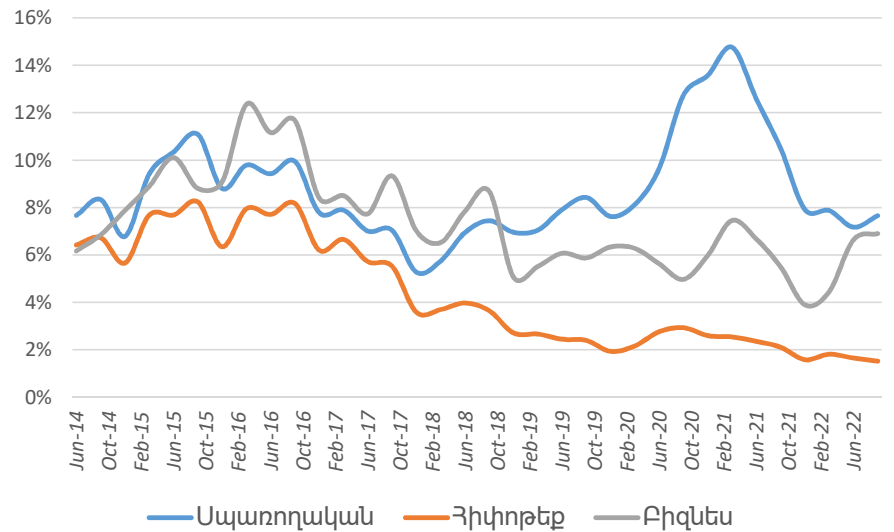


Չաշխատող վարկերի կշիռը գրեթե չի փոխվել

Չաշխատող վարկերի կշիռ* և վարկերից կորուստներ



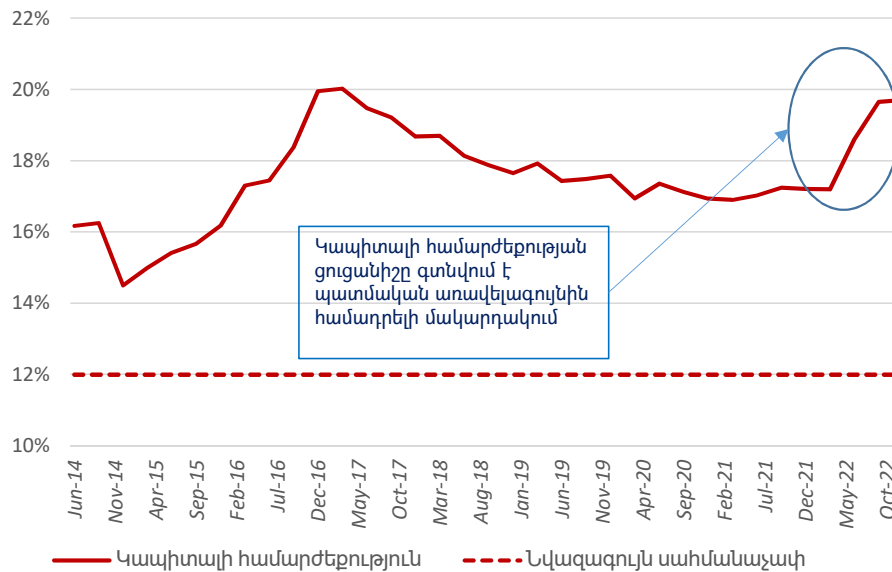
Չաշխատող վարկերի կշիռն ըստ վարկատեսակների



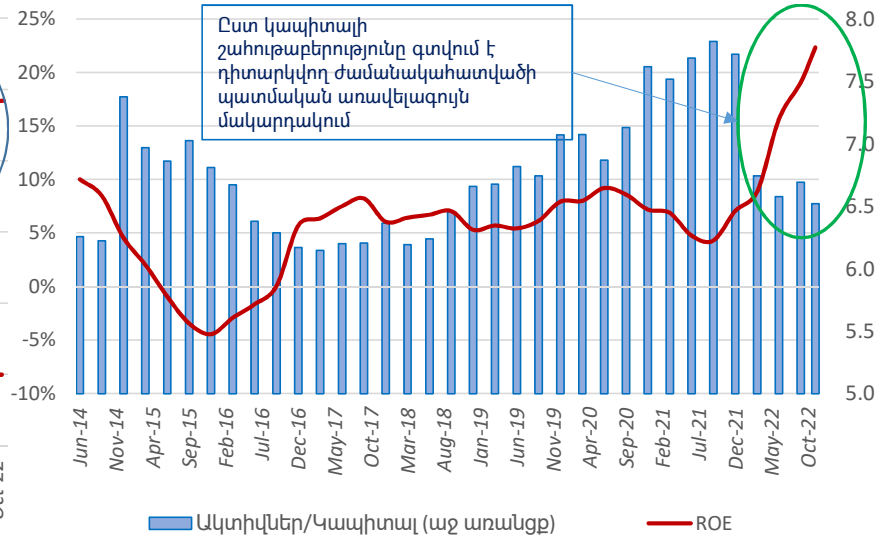
* Ներառյալ հսկվող դասակարգված վարկերը

Ռիսկերի կլանման ունակությունը շարունակում է մնալ բարձր

Կապիտալի համաժեշտություն

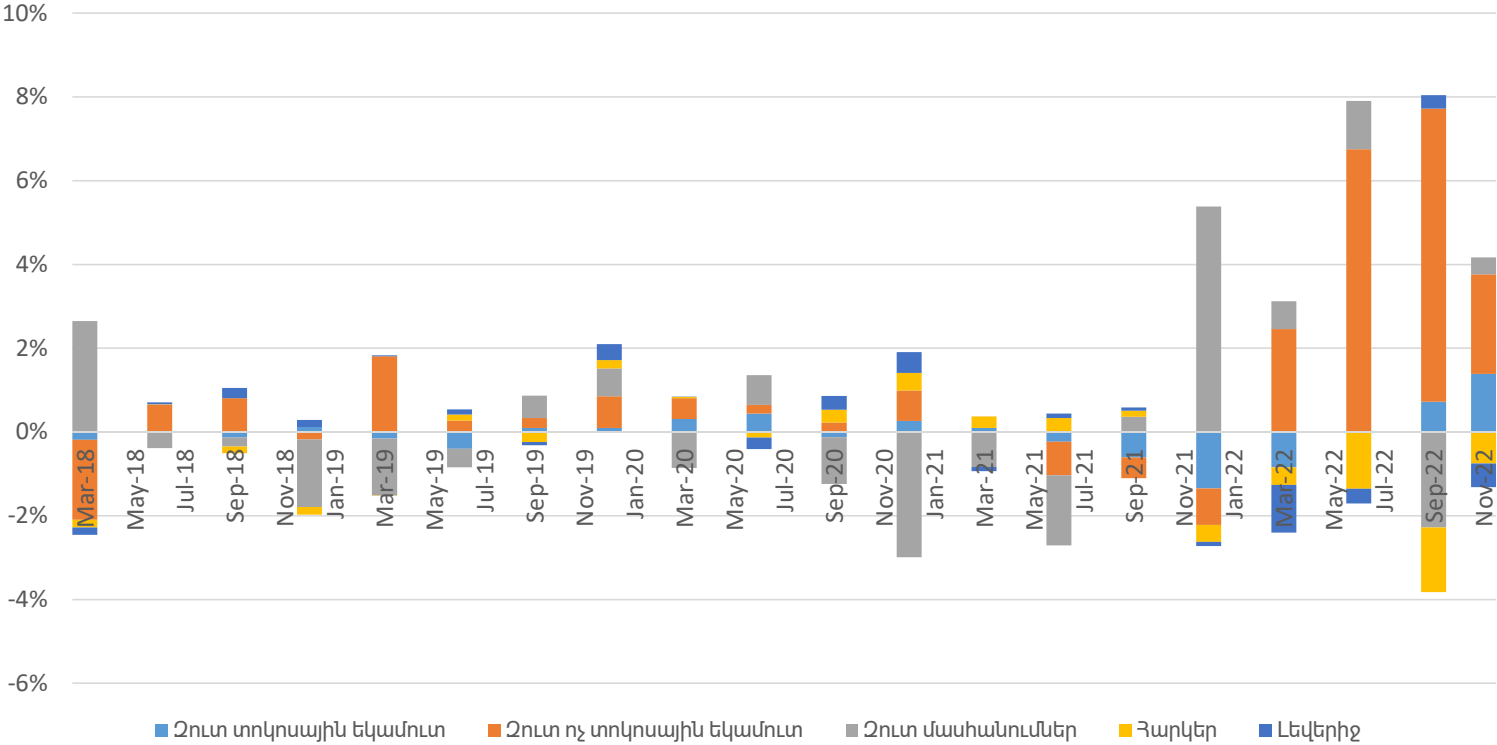


Կապիտալի շահութաբերություն և լներիջ



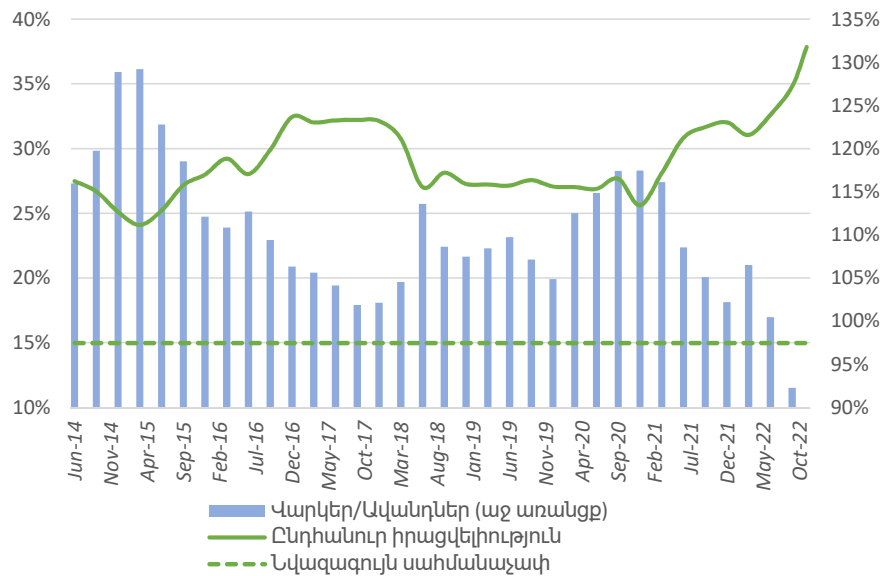
2022թ. 4-րդ եռամսյակում եկամտաբերության աճը նաև զուտ տոկոսային եկամտով է պայմանավորված

Ըստ կապիտալի եկամտաբերության փոփոխության տարանջատումը

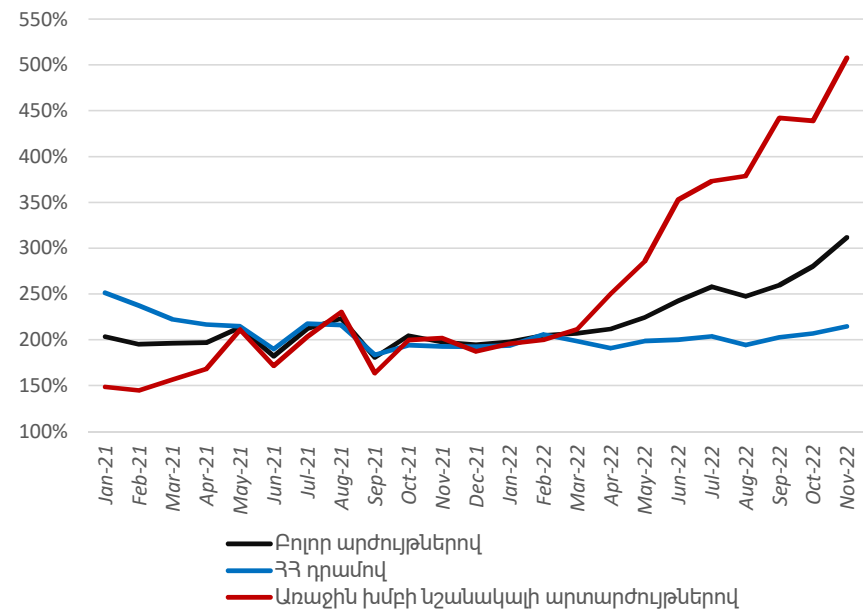


Արտարժույթային իրացվելիությունը պատմական առավելագույն մակարդակում է

Բանկերի իրացվելիության նորմատիվները և վարկ/ավանդ հարաբերակցությունը

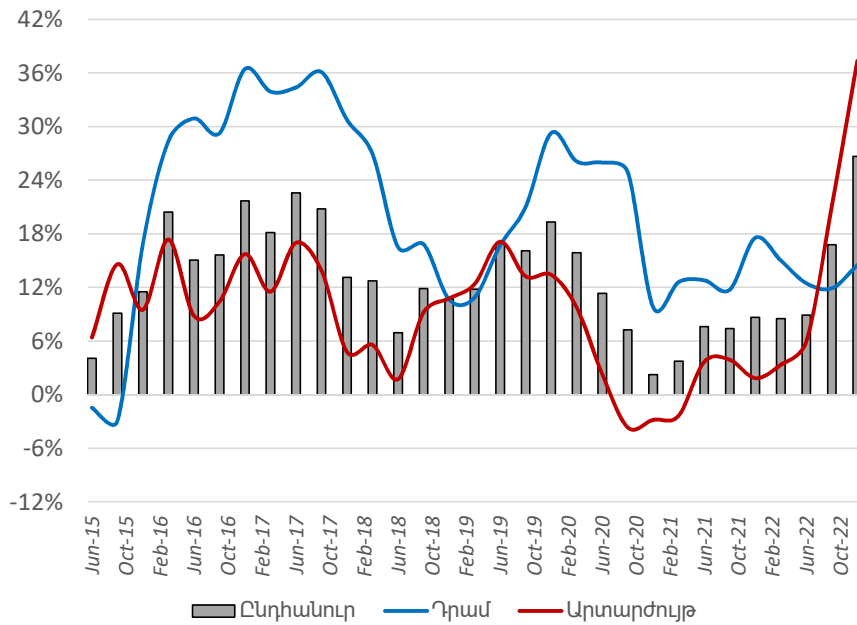


Իրացվելիության ծածկույթի գործակից

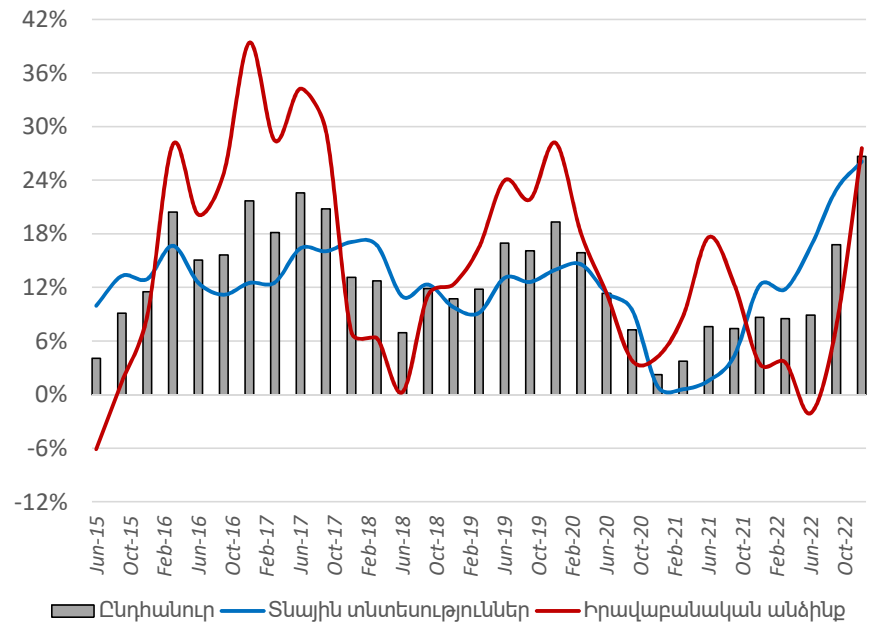


Ավանդները և աճում են

Ընդհանուր ավանդների և ըստ արժույթի ավանդների 12-ամսյա աճի տեմպերը

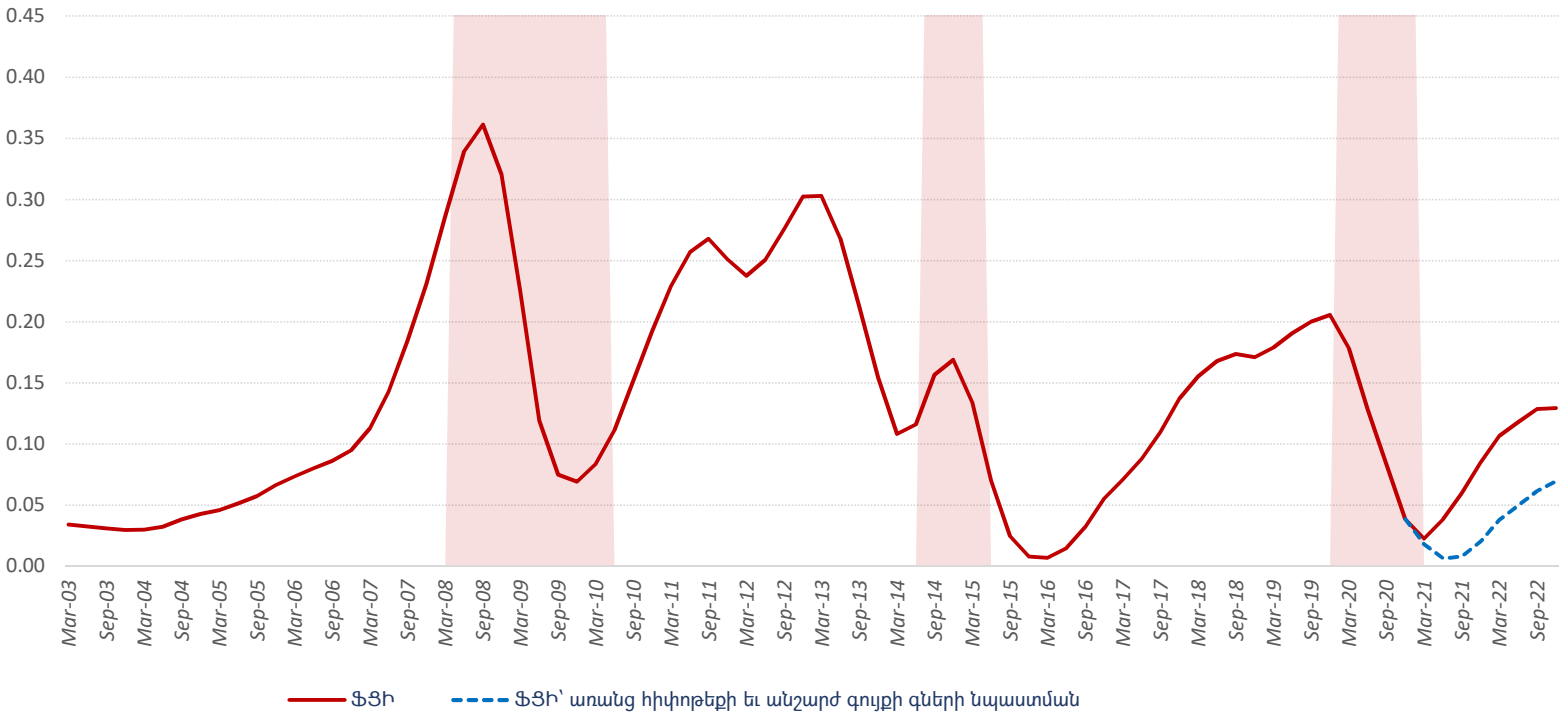


Տնային տնտեսությունների և իրավաբանական անձանց ավանդների 12-ամսյա աճի տեմպերը



Ֆինանսական ցիկլը աճի փուլում է

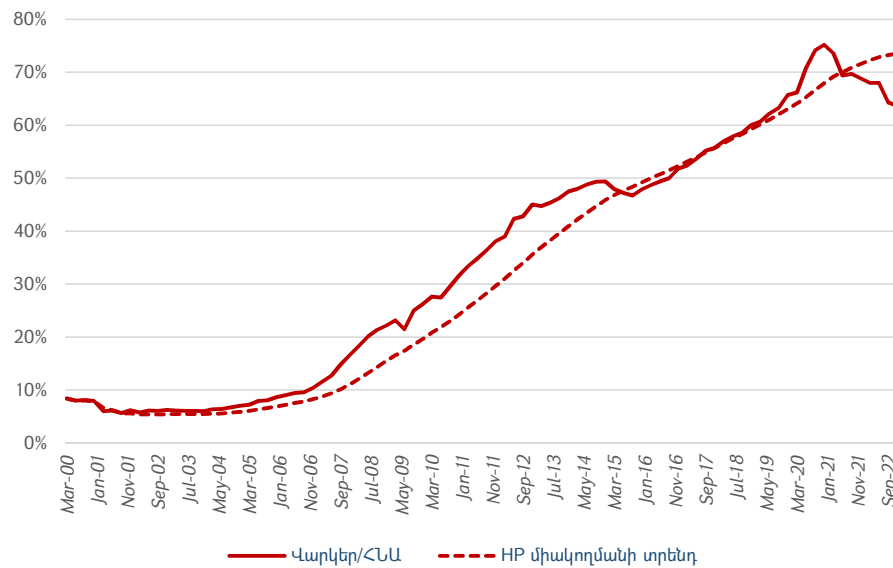
Ֆինանսական ցիկլի ինդեքս*



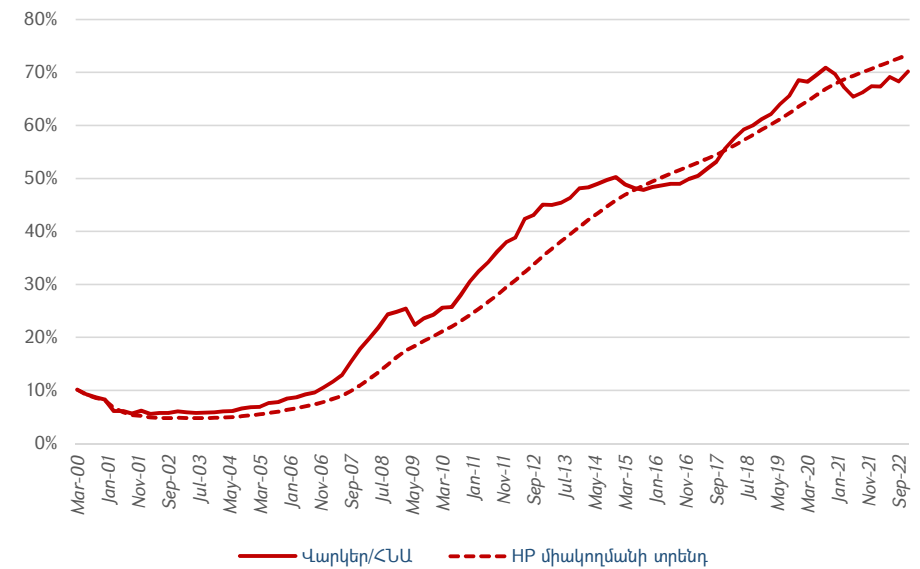
*Այս ցուցանիշի 2022թ. 4-րդ եռամսյակի արժեքները հիմնված են դրանց հիմքում ընկած ցուցանիշների (<ՆԱ, վարկեր և այլն) գնահատականների վրա, և ապագայում փաստացի տվյալների սրացման արդյունքում կարող են որոշակի փոփոխություն կրել

Վարկեր/ՀՆԱ ճեղքը բացասական է

Վարկեր/ՀՆԱ ցուցանիշը և դրա երկարաժամկետ պրոնոզը

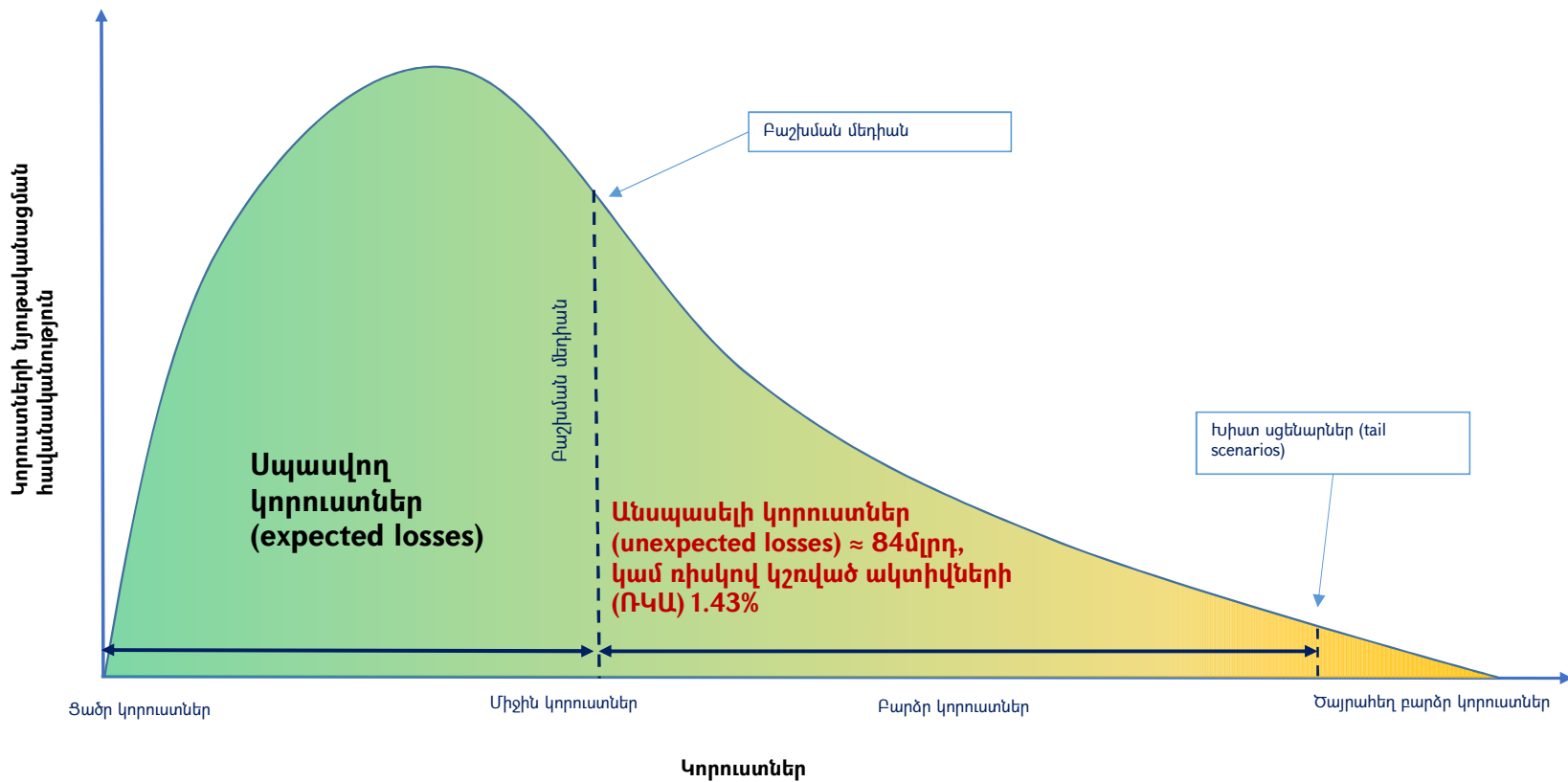


Վարկեր/հարթեցված ՀՆԱ ցուցանիշը և դրա երկարաժամկետ պրոնոզը**



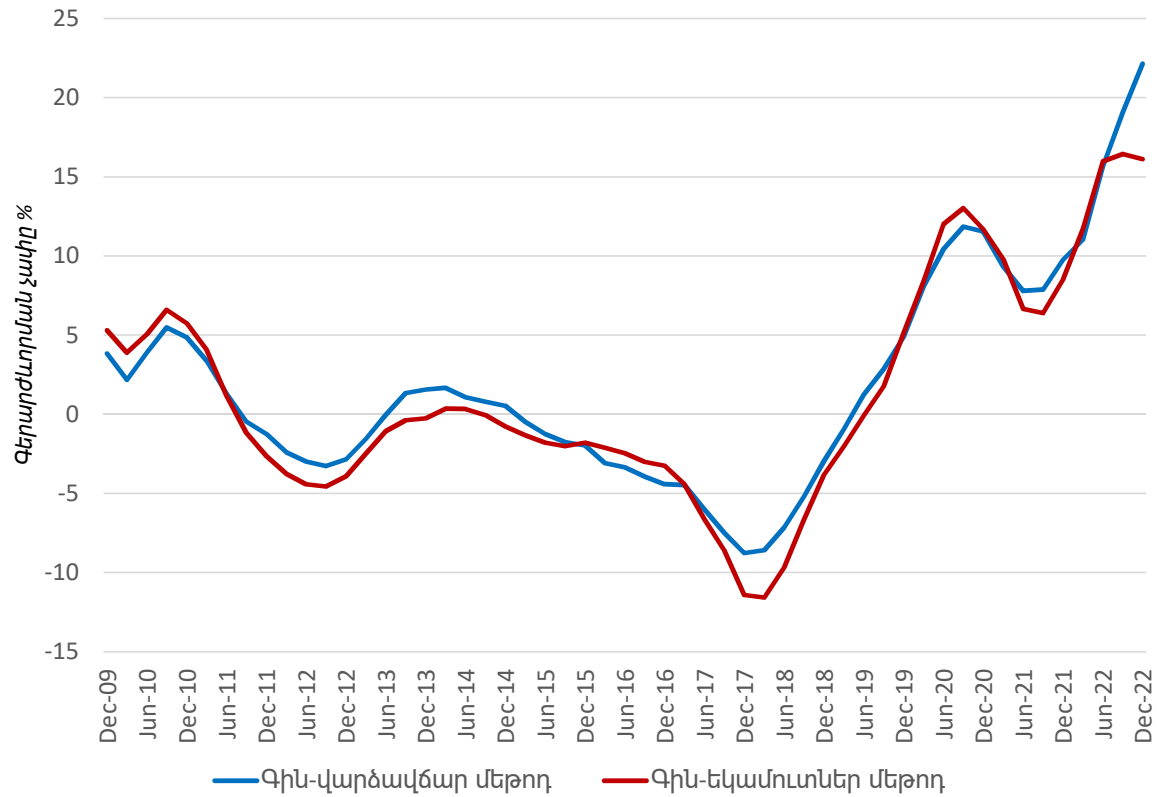
** Ցուցանիշը հաշվարկվել է՝ հիմք ընդունելով ՀՆԱ հարթեցված շարքը

Շոկային սցենարների արդյունքում կորուստները կազմում են ՌԿԱ* 1.43%-ը



* Ռիսկով կշռված ակտիվներ

Անշարժ գույքի շուկայում պահպանվում են գերաբացման միտումները



✓ Տարբեր մեթոդների գնահատման համաձայն, գերաբացման չափը 16-22% է:

Եզրակացություն

Հաշվի առնելով, որ

- ✓ Ֆինանսական ցիկլի ինդեքսը նախորդ եռամսյակի համեմատ շարունակել է աճել,
- ✓ 2022թ. 4-րդ եռամսյակում վարկային շուկայում արձանագրվել է ակտիվության աճ, որը նկատելի է եղել վարկավորման բոլոր ուղղություններով,
- ✓ հիպոտեկային վարկավորման ոլորտում և անշարժ գույքի շուկայում պահպանվում են գերտաքացման ռիսկեր,
- ✓ սթրես թեստավորման արդյունքներով անսպասելի կորուստների կլանման համար անհրաժեշտ հավելյալ կապիտալի մեծությունը գնահատվում է ռիսկով կշռված ակտիվների շուրջ 1.43%-ի չափով,
- ✓ աշխարհաքաղաքական պահպանվող անորոշությունների պայմաններում համակարգային (ցիկլային) ռիսկերի նյութականացման հավանականությունը շարունակում է մնալ բարձր,

ԿՀԲ դրույքաչափը բարձրացվել է 0.5 տոկոսային կետով՝ սահմանելով այն 1.5% մակարդակում (ուժի մեջ է ս. թ. օգոստոսի 1-ից):